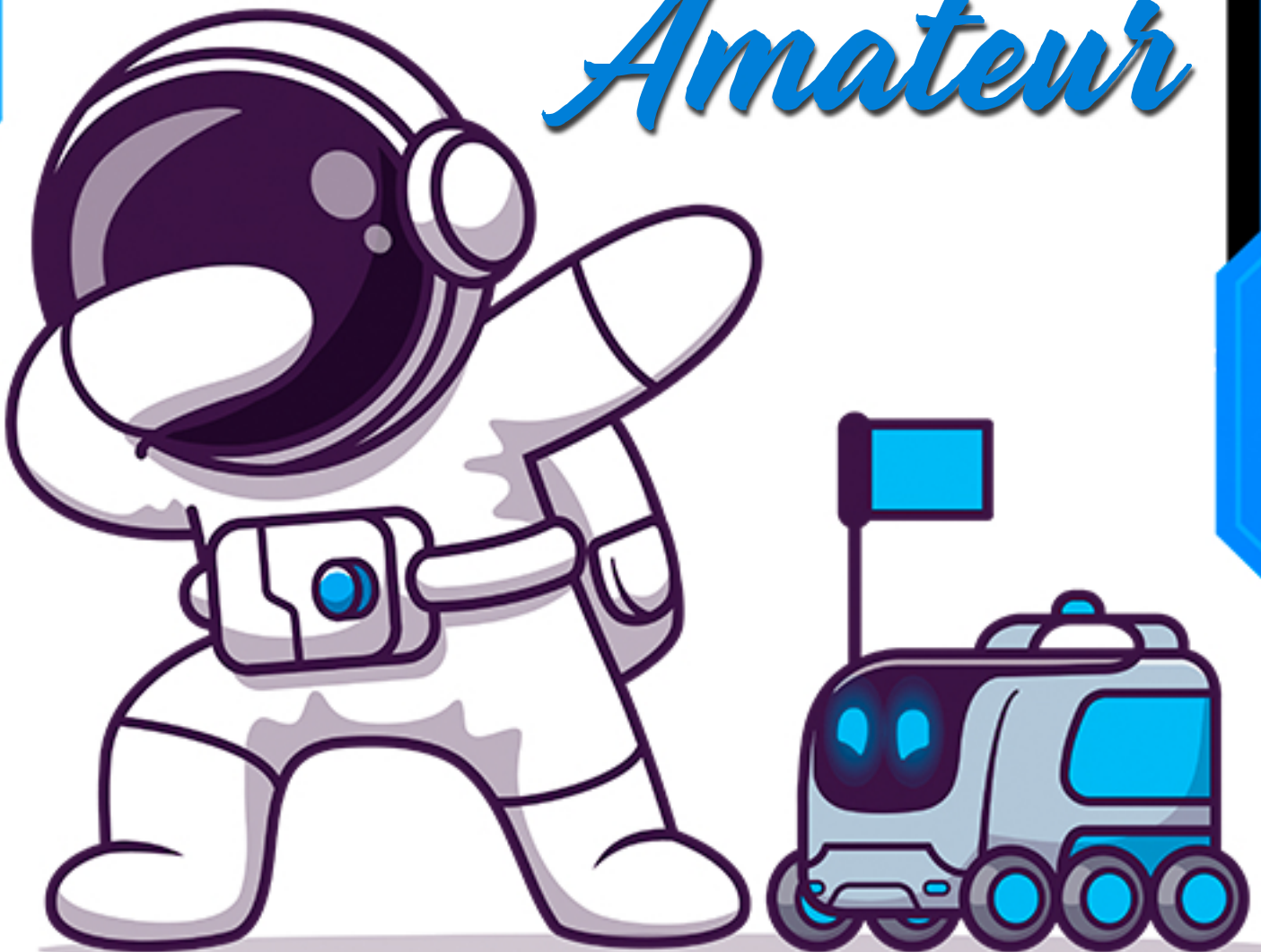


Reglamento

Robot Dance Amateur



Contenido

Descripción General	2
Características técnicas del robot	2
Escenario.....	2
Música.....	2
Penalizaciones	3
Formato de evaluación	3

Descripción General

La competencia de robot bailarín consiste en que un robot se mueva al ritmo de la música, previamente elegida por el participante. El robot debe ser totalmente autónomo.

Características técnicas del robot

- Podrán estar contruidos con materia de Impresión 3D, MDF o material reciclado.
- Los robots deben funcionar de forma autónoma.
- Pueden ser de cualquier tamaño y peso.
- Los robots pueden iniciarse manualmente por contacto de los participantes, interacción de sensores o con control remoto en el comienzo de la rutina. En caso de que el inicio sea de forma manual, se recomienda dar un tiempo de retraso mínimo de 5s.
- Los equipos deberán asegurar que durante la coreografía el robot no pierda ninguna de sus partes o piezas. En caso de suceder, contará como penalización de puntaje determinada por el juez.
- El sistema de alimentación debe ser interno y únicamente se considerarán baterías de corriente continua.
- No se permitirán robots con llantas
- Sin límite en el número de motores

Escenario

- Se utilizará como escenario de actuación un área cuadrada de 1.5 x 1.5 metros. El límite del área del escenario se marcará de color negro (cinta adhesiva)
- Se permite utilizar cualquier material para ambientar la escenografía siempre y cuando no afecte con la rutina de su robot y permita una clara perspectiva de la coreografía a los evaluadores.
- Cada equipo dispondrá de un tiempo máximo de 5 minutos para su coreografía. El evaluador iniciara un cronómetro cuando el miembro del equipo este fuera del escenario y de inicio la rutina.

Música

- El tema musical con que será montada la coreografía es responsabilidad únicamente de cada equipo.
- No se pueden utilizar temas musicales que inciten a la violencia, racismo, odio etc.
- Los equipos deberán enviar el audio a utilizar con tres días de anticipación al evento o en su caso, contar con su propia fuente de sonido.

Penalizaciones

- Los participantes que no se presenten después de su tercera llamada quedaran descalifica dos de la competencia sin reclamo alguno.
- Si existe manipulación del robot cuando este bailando sobre el escenario sin previo aviso a jueces, se generará la descalificación inmediata.
- Dirigir palabras insultantes o discriminatorias de cualquier tipo a cualquier competidor, juez, organizador o miembro del público, de forma verbal, escrita, o a través de redes sociales.

Formato de evaluación

Habilidad	Indicadores	Ponderación	Evaluación asignada entre 5 y 25	Total	Observación
1. Creatividad	1.1 Vestimenta u objetos que el robot utilice	10			
2. Comunicación	2.1 Expresividad	5			
	2.2 Apropiación de conceptos	5			
3. Construcción y funcionamiento técnico	3.1 Electrónica del robot	10			
	3.2 Diseño Mecánico	10			
4. Programación	4.1 Sincronización: El robot se mueve a ritmo de la música	25			
	4.2 Coreografía: el robot utiliza complejos movimientos según la música.	25			
5. Innovación	5.1 Valor que agregado al prototipo robotico	10			