

DNK 109-2

Otomatik Döner Kapı Kontrol Cihazı



Montaj ve Kullanım Klavuzu

- TR -

Teknik Özellikler

Operasyonel Özellikler

- Ayarlanabilir hızlar , Seyir hızı , Yavaş hızı , Engelli hızı
- Ayarlanabilir kanat sayısı
- Engelli Geçiş butonu
- Emergency(acil durum) butonu
- Rüzgar koruma özelliği
- Elektromekanik kilit bağlantısı
- Emniyet lastiği bağlanabilirlik. (No)
- Uzaktan kumanda
- Kilit, Normal , Sabit Dönüş , Manuel , Geçici durdurma
- Uzaktan kumanda ile ayarlanabilir hızlar.
- Antipanik döner kapı mod opsiyonel

Güç Tüketimi ve Özellikleri

Ana şebeke besleme	: 200- 240	VAC
Ana şebeke frekansı	: 50/60 +/- 5 %	Hz
Motor Çıkış Gücü	: 0.18 – 0.40	KW
Aydınlatma Gerilimi	: Şebeke ile aynı	VAC
Elektromekanik kilit çıkışı	: 24	VDC
Elektromekanik kilit maks. akım	: 1,5	A
Aksesuar gerilimi	: 24	VDC
Aksesuar için ayrılan maks. akım	: 1	A
Kanat okuyucu sensör gerilimi	: 24	VDC

Girişler

Kanat Okuyucu Sensör	: NO / NC PNP	seçilebilir
Radar hareket sensörü	: NO	
Kenar emniyet barı	: NO – Non Rezistive	
Aydınlatma Anahtarı	: NO 1/0	
Engelli Geçiş butonu	: NO	
Acil durum Butonu	: NC	kalıcı

Ayarlanabilir değerler.

Normal Dönüş hızı	: 1 – 50	STD: 15	Hz
Yavaşlama Hızı	: 1 – 50	STD: 6	Hz
Engelli Hızı	: 1 – 50	STD: 8	Hz
Kanat sayısı	: 1 – 5	STD: 3	Adet
Kanat okuyucu tipi	: NO – NC	STD: NO	
Rüzgar Koruma modu	: Açık or Kapalı	STD: Kapalı	



Özellikler

- kanal sayısı : 6
- Pil: 27A (dahil)
- çalışma frekansı: 433,92 Mhz
- Duvar askısı
- Açma ve kapama düğmesi
- uzaktan kumanda ile hız ayarları

1 - Kilita

Kapı kilidini açmak veya Dönme Modundan çıkmak için "1"e basın. 3 kısa bip sesi duyacaksınız

2 - Kilit

KİLİTLİ kapı için "2" ye basın. 1 bip sesi duyacaksınız. kapı yavaşlayacak ve duracaktır. Kapı durduğunda kilitlenir.

iptal etmek veya kilidi açmak istiyorsanız, uzaktan kumandanın "1" düğmesine basın.

3- Manuel Kullanım

Kapıyı manuel el ile kullanım için "3" tuşuna basın. 1 uzun bip sesi duyacaksınız.

iptal etmek isterseniz "1" tuşuna veya uzaktan kumandanın diğer tuşuna basın.

4- Sürekli Dönüş

Sürekli dönüş için "4" tuşuna basın. 2 kısa bip sesi duyacaksınız.

Bu modda kapı yavaş dönecek ve durmayacaktır.

Hareket sensörü aktifken normal hızda çalışır.Hareket algılanmadığında yavaş dönmeye devam edecektir.

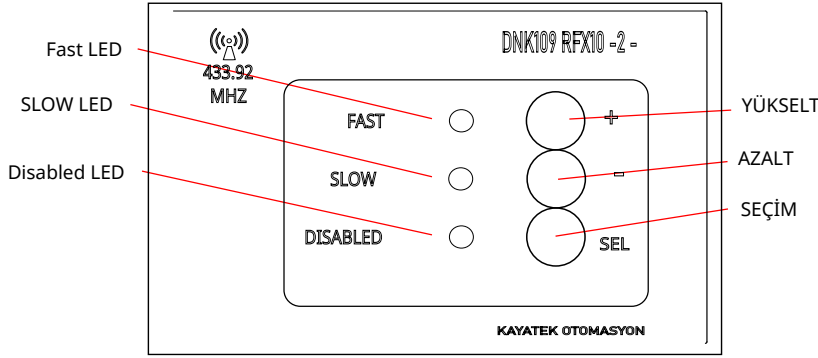
5 - Geçici Durdurma

kapıyı geçici olarak durdurmak için "5"e basın.

Kapı alarm verecek ve "5" tuşu bırakılana kadar duracaktır.

6- Özel Fonksiyon

Bu özellik isteğe bağlı olarak özel istek üzerine programlanmaktadır.



Ayarlara Nasıl Giriş ve Ayar Yapısı

- "SEL" Düğmesine 5 saniye boyunca basılı tutun ve bırakın. fast led yanıp sönecektir.
- LED'lerin farklı bir kombinasyonu her ayar modu için yanıp söner.
- Ayar menüsünde gezinmek için "SEL" düğmesine basın ve bırakın
- Her ayar için farklı sayıda bir bip sesi duyulur.

Uzaktan kumanda ile ayar moduna girmek için uzaktan kumanda talimatlarına bakın.

1 - "SEYİR" hızının ayarlanması ; hareket sensörünün etkinleştirildiği andaki hızdır

Sadece FAST ledi yanıp sönerken;

Fast -
Slow 1 bip
Disabled

Ayarı artırmak için yukarı (+)▲ düğmesini kullanın. Ayarı düşürmek için (-) ▼ düğmesini kullanın

2- Yavaş Hızı "SLOW" ayarı ; Kapı durmadan önceki yanışma hızı ayarı

Sadece SLOW Led'i yanıp sönerken

Fast
Slow -
Disabled 2 bip

Ayarı artırmak için yukarı (+)▲ düğmesini kullanın. Ayarı düşürmek için (-) ▼ düğmesini kullanın

3- Engelli "DISABLED" Hızı Engelli geçiş düğmesine basıldığında kapının dönüş hızı ayarı

Sadece DISABLED Led'i yanıp sönerken

Fast
Slow
Disabled - 3 bip

Ayarı artırmak için yukarı (+)▲ düğmesini kullanın. Ayarı düşürmek için (-) ▼ düğmesini kullanın

4- Kanat Sayısı Ayarı

Fast ve Slow Led'i sabit yanıyor
Disabled LED kanat sayısı ayarı kadar yanıp söner.

Fast ●
Slow ● 4 bip
Disabled -

Ayarı artırmak için yukarı (+)▲ düğmesini kullanın. Ayarı düşürmek için (-) ▼ düğmesini kullanın

5 - Rüzgar Koruma Kapı her durduğunda kilitletir ve rüzgar gücü ile dönmesi engellenir.

FAST ve Disabled LED'i sabit yanıyor.

Slow LED açık = aktif

Slow LED kapalı = pasif

Fast ●
Slow 5 bip
Disabled ●

Aktif yapmak için yukarı (+)▲ düğmesini kullanın. Pasif yapmak için (-) ▼ düğmesini kullanın

6 - Proximity Sensor Ayarı; Kanat Okuyucu modeli seçimi.

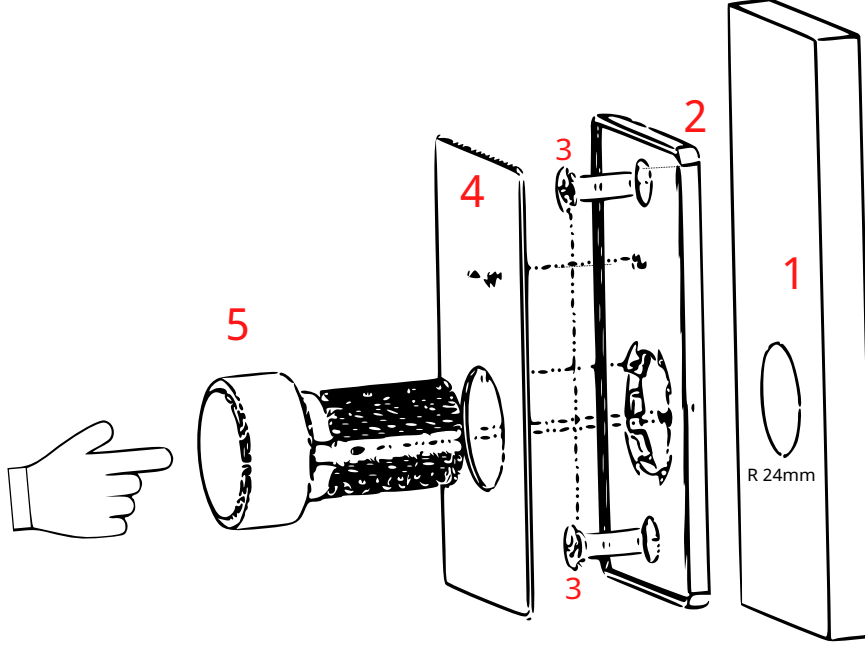
Fast & Slow & Disabled LED yanıp sönmüyor = Normalde açık

Slow LED yanıp sönmüyor = Normalde kapalı

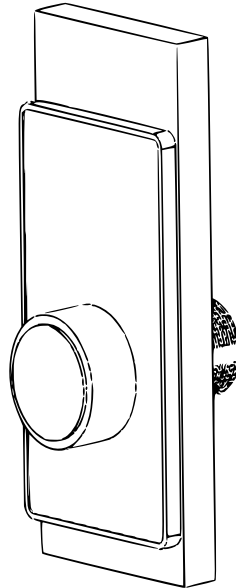
Fast
Slow 6 bip
Disabled -

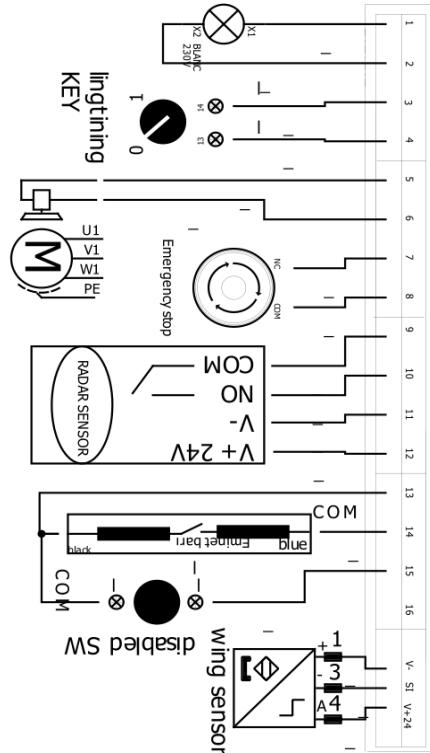
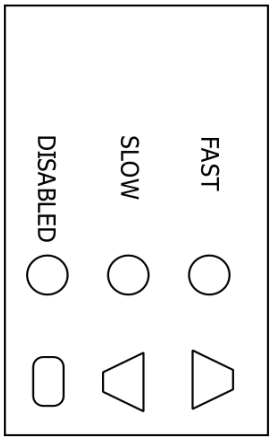
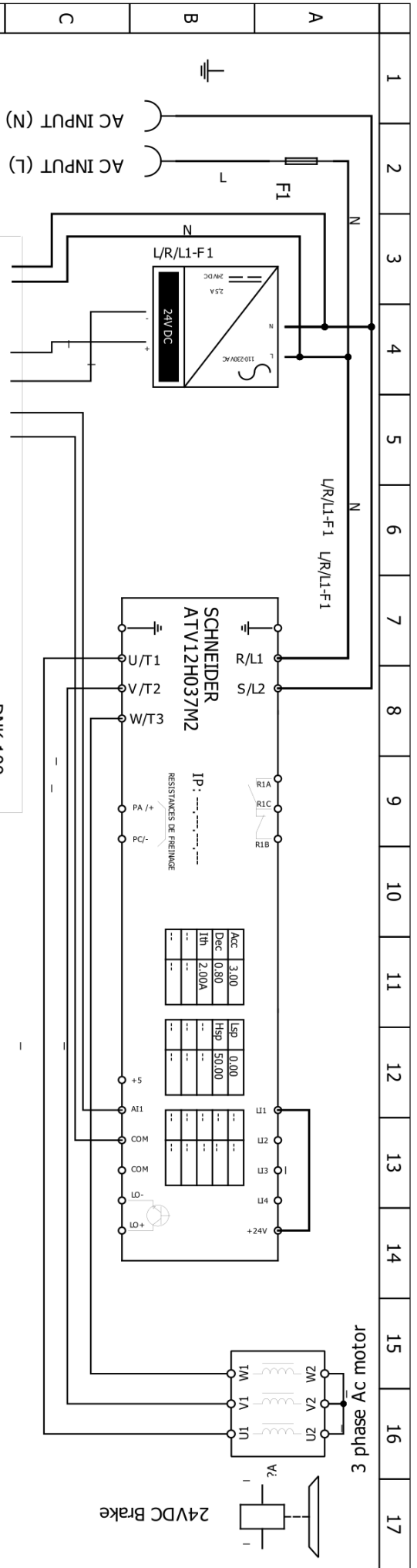
Ayarı değiştirmek için yukarı (+)▲ düğmesini kullanın. Ayarı değiştirmek için (-) ▼ düğmesini kullanın

- Düğmeler veya anahtarların montajı

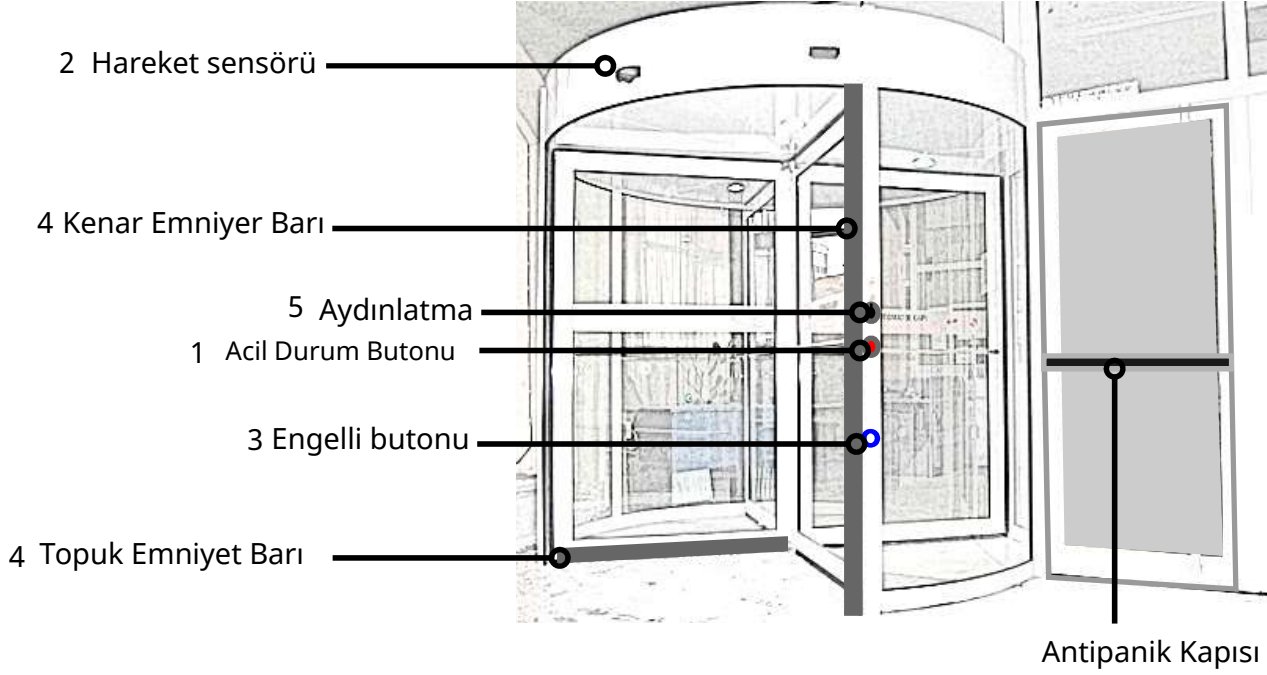


- 1- Montaj yüzeyine 24 mm'lik bir delik açın.
- 2- Taban tutucuyu takın.
- 3- Taban tutucuyu vidalayın,
- 4- Etiket yapıştırın.
- 5- Düğmeyi yerleştirin ve baskı uygulayın. Geri gelmeyecektir.





Aksesuar ve Sensörler



Kullanım ve İşletme

1 - Eğer Acil durum butonu(1) basılı ise; Saat yönünde çevirin ve yukarı atmasını sağlayın.

2- Hareket sensörüne yaklaşın. Kapı dönmeye başlayacaktır.

3- Engelli Geçişi sırasında Engelli Butonuna (3) basın ve bırakın.
Kapı dönüş hızı düşecek ve 1 tam tur boyunca güvenli hızda dönmeye devam edecektir.

Önemli ! Engelli birey geçişlerinde "Antipanik kapı" kullanılması tavsiye edilir.

4- Kapı Çalışması esnasında; Emniyet sensörlerinde bir sıkışma olduğunda kapı durma moduna geçecek ve bir 4 kısa uyarı sesi çıkacaktır. Engel kaldırıldığında normal çalışmasına devam edecektir.

5 - Aydınlatmayı çalıştırmak; Işık anahtarını "1" konumuna çevirin.
Aydınlatmayı kapatmak için; Işık anahtarını "0" konumuna çevirin.

Emniyet ve Güvenlik

- Kapı tamamen elektronik sistemdir. Temizlik sırasında kesinlikle su kullanmayın, kimyasal kullanmayın. sadece ıslak bir bezle siliniz.

- Acil durum dışında acil durum düğmesini kullanmayın. Gerekirse, elektriği kapatın.
- Yangın, deprem, sel vb. afet durumlarında kapınızı kullanmayınız. Antipanik kapıyı kullanın.

Arıza ve Sorun Giderme

Herhangi bir arıza durumunda sorun giderme kılavuzunu kullanın veya teknik servisi arayın.