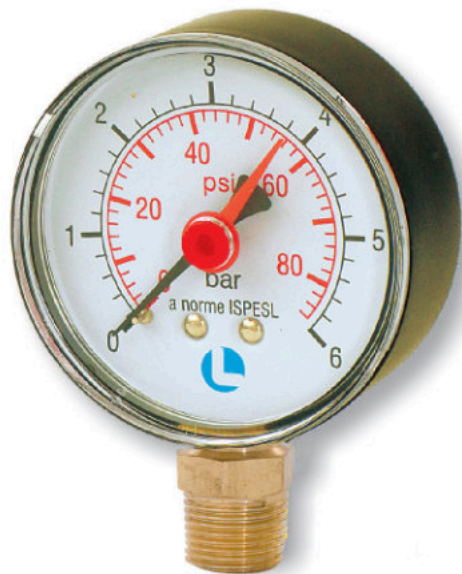


MANOMETRI CON CASSAABS

ABS CASING PRESSURE GAUGES



ART.650



ART.651



Manometri del tipo a molla di Bourdon. Meccanismo in ottone e cassa in ABS. Dotati di una doppia scala visualizzano la pressione che può essere letta in bar o in Psi (libbre su pollice quadro). Sono usati in tutti i sistemi con fluidi in pressione tipo autoclavi, compressori, ecc.

Per pressioni diverse da quelle in tabella può essere fatta richiesta specifica.

Bourdon spring pressure gauge with brass mechanism and ABS casing. Pressure is shown and can be read in bars or Psi (pounds per square inch) thanks to its double scale. It can be used in all systems such as surge tanks and compressors where there are pressurized fluids.

Pressure gauges are available, upon request, for pressures not indicated in the table.

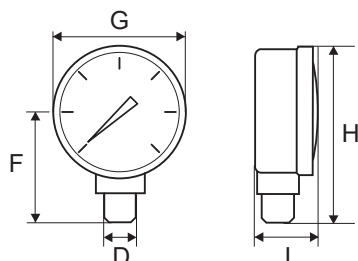
DATI TECNICI

MOLLA BOURDON	lega di rame
CASSA	ABS
QUADRANTE	doppia scala nera e rossa su fondo bianco
LANCETTA	alluminio verniciato in nero
COPERCHIO	policarbonato trasparente
TIPI DI ATTACCO	radiale o posteriore
DIAMETRI	50 mm e 63 mm attacco G $\frac{1}{4}$ "
DIAMETRO	100 mm attacco G $\frac{1}{2}$ "

TECHNICAL DATA

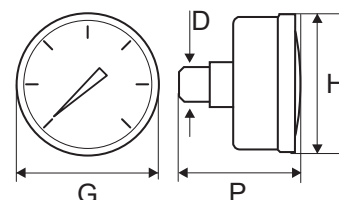
BOURDON SPRING	cu-alloy
CASING	ABS
DIAL	white enamelled aluminium, double scale black and red
POINTER	black enamelled aluminium
WINDOW	polycarbonate
CONNECTIONS	radial or back
DIAMETER	50 mm and 63 mm connection G $\frac{1}{4}$ "
DIAMETER	100 mm connection G $\frac{1}{2}$ "

ATTACCO RADIALE RADIAL CONNECTION



CODICE CODE	SCALA SCALE	D	F	G	H
650.0506	0 - 6 bar	1/4	46	50	70
650.0512	0 - 12 bar	1/4	46	50	70
650.0606	0 - 6 bar	1/4	50	63	83
650.0612	0 - 12 bar	1/4	50	63	83
650.1006	0 - 12 bar	1/2	82	100	131
650.1012	0 - 12 bar	1/2	82	100	131

ATTACCO POSTERIORE BACK CONNECTION



CODICE CODE	SCALA SCALE	D	P	G	H
651.0506	0 - 6 bar	1/4	46	50	50
651.0512	0 - 12 bar	1/4	46	50	50
651.0606	0 - 6 bar	1/4	46	63	63
651.0612	0 - 12 bar	1/4	46	63	63

MANOMETRI CON CASSAINOX E ATTACCO IN OTTONE CON LIQUIDO DI GLICERINA

GLYCERINE FILLED PRESSURE GAUGES WITH STAINLESS STEEL CASING AND BRASS CONNECTION



ART.654



ART.655

■ I Manometri con cassa d'acciaio INOX, attacco in ottone e liquido di glicerina hanno una maggiore precisione della lettura delle pressioni.

Per pressioni diverse da quelle in tabella può essere fatta richiesta specifica.

🇬🇧 Glycerine filled pressure gauge with stainless steel casing and brass connection for a very precise pressure survey.

Pressure gauges are available, upon request, for pressures not indicated in the table.

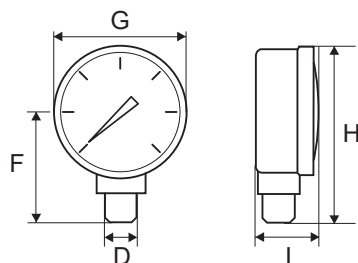
■ DATI TECNICI

MOLLA BOURDON	lega di rame
CASSA	acciaio INOX
QUADRANTE	doppia scala nera e rossa su fondo bianco
LANCETTA	alluminio verniciato in nero
COPERCHIO	policarbonato trasparente
TIPI DI ATTACCO	radiale o posteriore
DIAMETRI	50 mm e 63 mm attacco G $\frac{1}{4}$ "
DIAMETRO	100 mm attacco G $\frac{1}{2}$ "

🇬🇧 TECHNICAL DATA

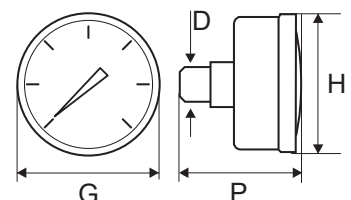
BOURDON SPRING	cu-alloy
CASING	stainless steel
DIAL	white enamelled aluminium, double scale black and red
POINTER	black enamelled aluminium
WINDOW	polycarbonate
CONNECTIONS	radial or back
DIAMETERS	50 mm and 63 mm connection G $\frac{1}{4}$ "
DIAMETER	100 mm connection G $\frac{1}{2}$ "

ATTACCO RADIALE RADIAL CONNECTION



CODICE CODE	SCALA SCALE	D	F	G	H
654.0506	0 - 6 bar	1/4	46	50	70
654.0512	0 - 12 bar	1/4	46	50	70
654.0606	0 - 6 bar	1/4	50	63	83
654.0612	0 - 12 bar	1/4	50	63	83
654.1006	0 - 12 bar	1/2	82	100	131
654.1012	0 - 12 bar	1/2	82	100	131

ATTACCO POSTERIORE BACK CONNECTION



CODICE CODE	SCALA SCALE	D	P	G	H
655.0506	0 - 6 bar	1/4	46	50	50
655.0512	0 - 12 bar	1/4	46	50	50
655.0606	0 - 6 bar	1/4	46	63	63
655.0612	0 - 12 bar	1/4	46	63	63

MANOMETRI CON CASSAE ATTACCO INOX CON LIQUIDO DI GLICERINA

GLYCERINE FILLED PRESSURE GAUGES WITH STAINLESS STEEL CASING AND CONNECTION



ART.656



ART.657

■ I manometri con cassa e attacco d'acciaio INOX con liquido di glicerina hanno una maggiore precisione della lettura delle pressioni. I manometri sono disponibili con l'attacco filettato in acciaio inox.

🇬🇧 Glycerine filled pressure gauge with stainless steel casing and brass connection for a very precise pressure survey. The a.m. pressure gauges are available with stainless steel connection.

Per pressioni diverse da quelle in tabella può essere fatta richiesta specifica.

Pressure gauges are available, upon request, for pressures not indicated in the table.

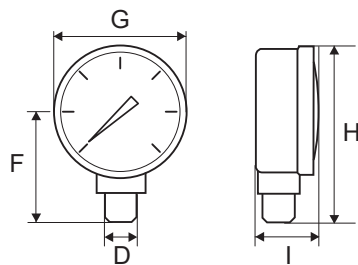
■ DATI TECNICI

🇬🇧 TECHNICAL DATA

MOLLA BOURDON	acciaio INOX AISI 316
CASSA	acciaio INOX
QUADRANTE	doppia scala nera e rossa su fondo bianco
LANCETTA	alluminio verniciato in nero
COPERCHIO	policarbonato trasparente
TIPO DI ATTACCO	radiale o posteriore
DIAMETRI	50 mm e 63 mm attacco G $\frac{1}{4}$ "
DIAMETRO	100 mm attacco G $\frac{1}{2}$ "

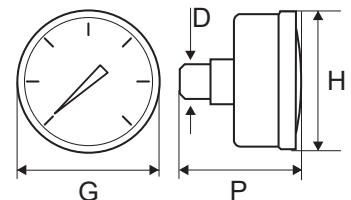
BOURDON SPRING	AISI 316 stainless steel
CASING	stainless steel
DIAL	white enamelled aluminium, double scale black and red
POINTER	black enamelled aluminium
WINDOW	polycarbonate
CONNECTIONS	radial or back
DIAMETER	50 mm and 63 mm connection G $\frac{1}{4}$ "
DIAMETER	100 mm connection G $\frac{1}{2}$ "

ATTACCO RADIALE RADIAL CONNECTION



CODICE CODE	SCALA SCALE	D	F	G	H
656.0506	0 - 6 bar	1/4	46	50	70
656.0512	0 - 12 bar	1/4	46	50	70
656.0606	0 - 6 bar	1/4	50	63	83
656.0612	0 - 12 bar	1/4	50	63	83
656.1006	0 - 12 bar	1/2	82	100	131
656.1012	0 - 12 bar	1/2	82	100	131

ATTACCO POSTERIORE BACK CONNECTION



CODICE CODE	SCALA SCALE	D	P	G	H
657.0606	0 - 6 bar	1/4	46	63	63
657.0612	0 - 12 bar	1/4	46	63	63