



## GAMA MASTER

### TRIO 410

Ref : MFO01.H



CleanUP System



## DESCRIPCIÓN

- Micro interruptor de seguridad con protección de goma contra la humedad.
- Micro interruptor de funcionamiento continuo: permite el funcionamiento autónomo del aparato.
- Forma ergonómica: fácil de manejar y limpiar.
- Velocidad variable.
- Mayor ventilación para un mejor enfriamiento del motor.
- Indicador luminoso de conexión eléctrica para la seguridad del usuario.
- Tubo, campana y batidores en acero inoxidable alimentario: mejora el mantenimiento y la duración del aparato.
- Cuchillo Ti-metal fácil de desmontar.
- Pie y batidora enteramente desmontables : asegura una mayor seguridad y limpieza fácil, evita proyecciones de agua en las partes eléctricas.
- Pasapuré exclusivo Dynamic. Pie y rejilla en acero inoxidable alimentario, desmontables para una higiene perfecta.



## UTILIZACIÓN

**Triturador** : Permite triturar y mezclar directamente en ollas excelentes sopas y veloutés y realizar salsas, mayonesas, brunoise, masas de crepes, papilas, cremas de frutas, etc.

**Batidora** : Para preparar sin dificultad pastas, cremas y muselinas.

**Pasapuré** : Ideal para preparar purés o cremas de verduras untuosas.

**Capacidad** : 40 hasta 100 litros (tritador) / 10 hasta 20 litros (batidora) / 10 hasta 30 kg (pasapuré).



## CONSEJOS DE MANTENIMIENTO

Mantenimiento fácil con los accesorios desmontables. Limpiar el pie y los batidores bajo agua, si es necesario, usar líquido lavavajillas.

Limpiar el mango con una esponja o un paño ligeramente húmedo.

**No limpiar con chorro de agua ni en el lavaplatos.**



### CARACTERÍSTICAS TÉCNICAS

POTENCIA	600 W
VELOCIDAD TRITURADOR	3000 a 10500 rpm
VELOCIDAD BATIDORA	300 a 900 rpm
VELOCIDAD PASAPURE	100 a 600 rpm
VOLTAJE	110 - 120 V o 220 - 240 V
LARGO TUBO	410 mm
LARGO BATIDORA	245 mm
LARGO PASAPURE	420 mm
DIÁMETRO	122 mm
PESO NETO	4,5 kg

[www.dynamicmixers.com](http://www.dynamicmixers.com)

Dynamic - 518 rue Léo Baekeland BP57 - 85290 Mortagne sur Sèvre

Tél : +33 (0)2 51 63 02 72 • E-mail : [export@dynamicmixers.com](mailto:export@dynamicmixers.com)

Síguenos en las redes sociales !



# ACCESORIOS



CAPACIDAD	20 a 100 Litros
LARGO PIED AC002.H	410 mm
LARGO PIE AC002.HC	410 mm
LARGO PIE AC500	500 mm
LARGO PIE AC260.HC	300 mm
VELOCIDAD RPM	3 000 / 10 500

CAPACIDAD	5 a 40 Litros
LARGO PIED AC070	410 mm
LARGO PIE AC265	300 mm
VELOCIDAD RPM	3 000 / 10 500

CAPACIDAD	5 a 20 Litros
LARGO BATIDORES	245 mm
VELOCIDAD RPM	300 / 900

CAPACIDAD	10 a 30 kg
LARGO PIE	420 mm
VELOCIDAD RPM	100 / 600

CAPACIDAD	20 a 200 Litros
LARGO PIES	420 / 600 / 700 mm
VELOCIDAD RPM	100 / 600

CAPACIDAD	5 Litros
ALTURA TOTAL	600 mm
VELOCIDAD RPM	400 / 1 500

[www.dynamicmixers.com](http://www.dynamicmixers.com)

## BLOQUE MOTOR ESTÁNDAR



Ref. : **AC001**

### Pies trituradores



M 410.H  
Ref. : **AC002.H**



M 410.HC  
Ref. : **AC002.HC**



M 500  
Ref. : **AC500**



M 300 CC MASTER  
Ref. : **AC260.HC**

### Pies blender



BLENDER MASTER  
Ref. : **AC070**



BLENDER CC MASTER  
Ref. : **AC265**

### Batidores desmontables



Ref. : **AC003**

### Pie pasapuré



Ref. : **AC004**

### Varillas mezclador FM420 / FM600 / FM700

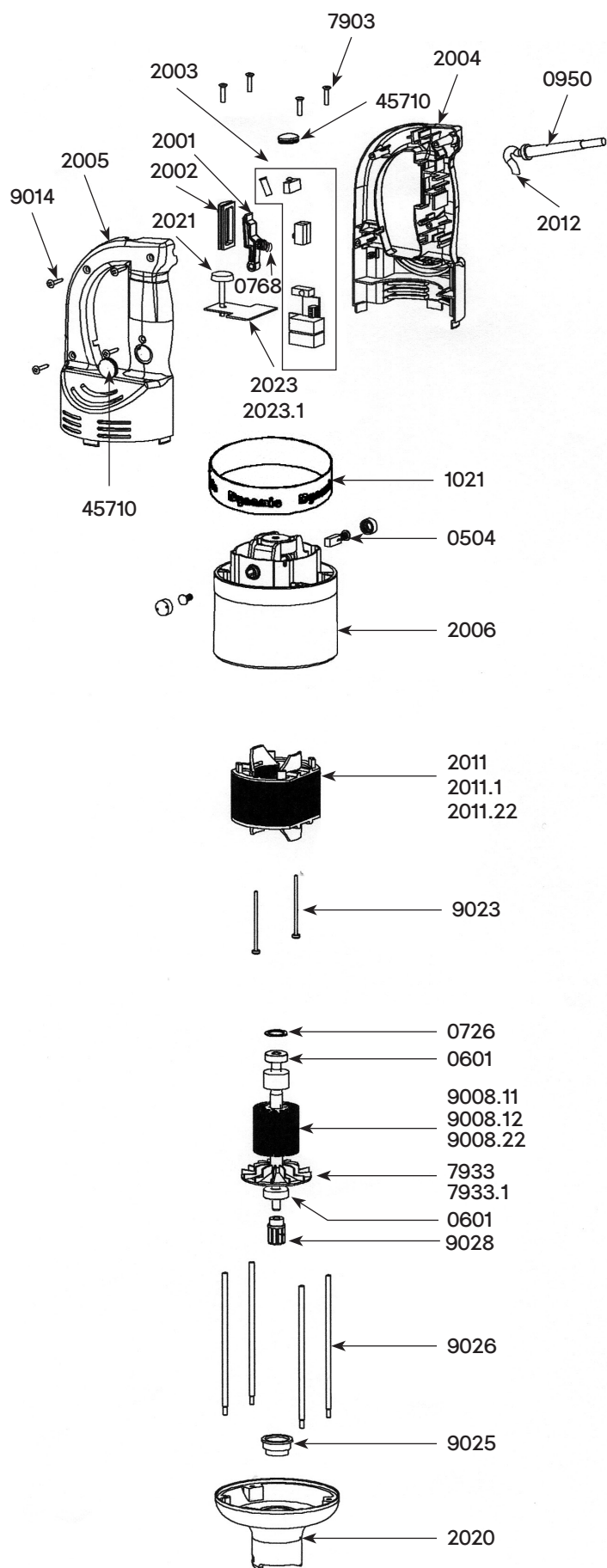


Ref. : **AC202 / AC200 / AC201**

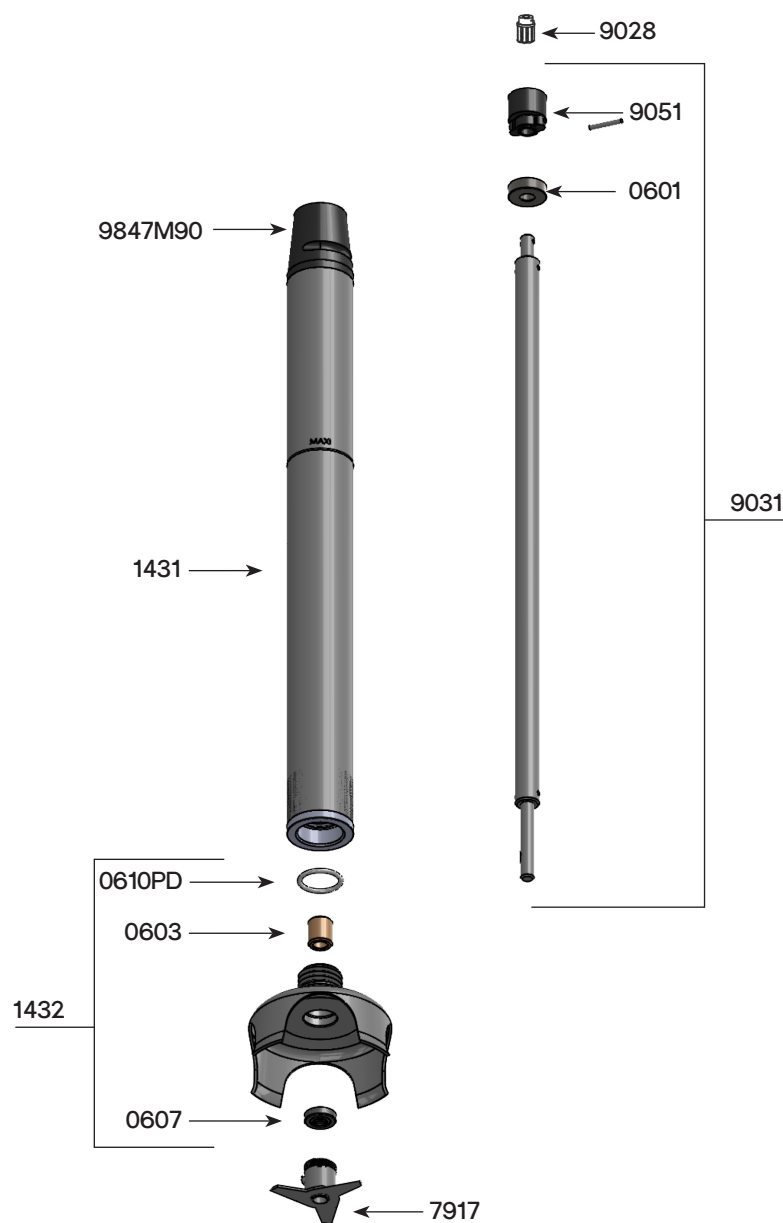
### Bol cutter con cuchilla (estándar lisa, o dentada) a elegir



Ref. : **AC055**

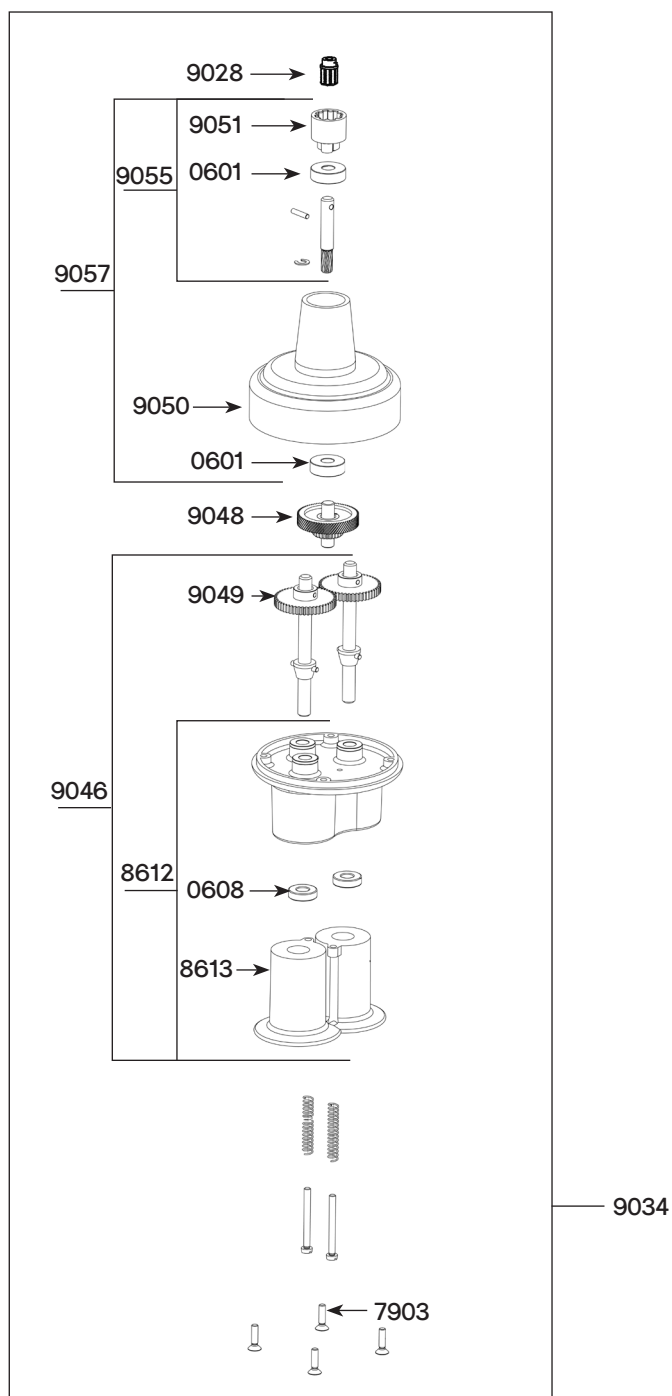


Nomenclatura	Ref.
Carbones con tapones (los 2)	0504
Rodamiento	0601
Arandela elástica	0726
Muelle seguridad	0768
Pasador cable (230 V)	0950
Pasador cable (115 V)	0950.1
Filtro C.E.M.	0999.20
Etiqueta de seguridad - Cuidado -	1017
Cinta adhesiva "Dynamic"	1021
Etiqueta de identificación (230 V)	1075
Etiqueta de identificación (115 V)	1076
Interruptor (minirruptor IW2)	1237
Piloto (230 V)	1241
Piloto (115 V)	1241.1
Tecla puesta en marcha	2001
Protección tecla puesta en marcha	2002
Circuito de mando 230 V (+ 4 interruptores + condensador)	2003
Circuito de mando 115 V (+ 4 interruptores + condensador)	2003.1
Media carcasa superior	2004
Media carcasa inferior (con etiqueta)	2005
Carter superior (equipado con portacarbonos)	2006
Tapón variador	2008
Empuñadura completa 230V (cable, tapones, circuito y tecla de puesta en marcha)	2010
Empuñadura completa 115V (cable, tapones, circuito y tecla de puesta en marcha)	2010.1
Masa 230 V (carter equipado con portacarbonos)	2011
Masa 115 V (carter equipado con portacarbonos)	2011.1
Masa a partir de nº 17/00001	2011.22
Cable de alimentación doble hilo 230 V desde 2002	2012
Cable de alimentación doble hilo 115 V desde 2002	2012.1
Cable de alimentación (UK) desde 2002	2012.2
Cable de alimentación (Australia) desde 2002	2012.3
Carter aluminio inferior (pasador + anillo de rodamiento)	2020
Moleta del variador	2021
Empuñadura completa con variador 230 V (desde N°040132)	2022
Empuñadura completa con variador 115 V (desde N°040132)	2022.1
Variador 230 V (interno, sin la maneta)	2023
Variador 115 V	2023.1
Tornillos de los tirantes (los 4)	7903
Turbina	7933
Turbina a partir de nº 17/00001	7933.1
Inducido 115 V	9008.11
Inducido 230 V	9008.12
Inducido a partir de nº 17/00001	9008.22
Cable de alimentación doble hilo 230 V <2002	9011
Tornillos de empuñadura (los 4)	9014
Tornillos masa (los 2)	9023
Arandela de rodamiento	9025
Tirantes (los 4)	9026
Piñon de acoplamiento	9028
Cable de alimentación doble hilo 115 V antes 2002	9040
Cable para portacarbonos 230 V (los 2)	9043
Cable de alimentación (Australia) antes 2002	9066
Cable para portacarbonos 115 V (los 2)	9143
Tapón de protección (la unitario)	45710



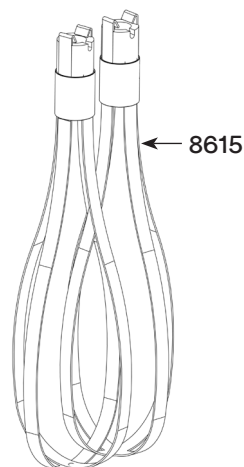
PIE M 410.H - Ref AC002.H  
(Pie completo)

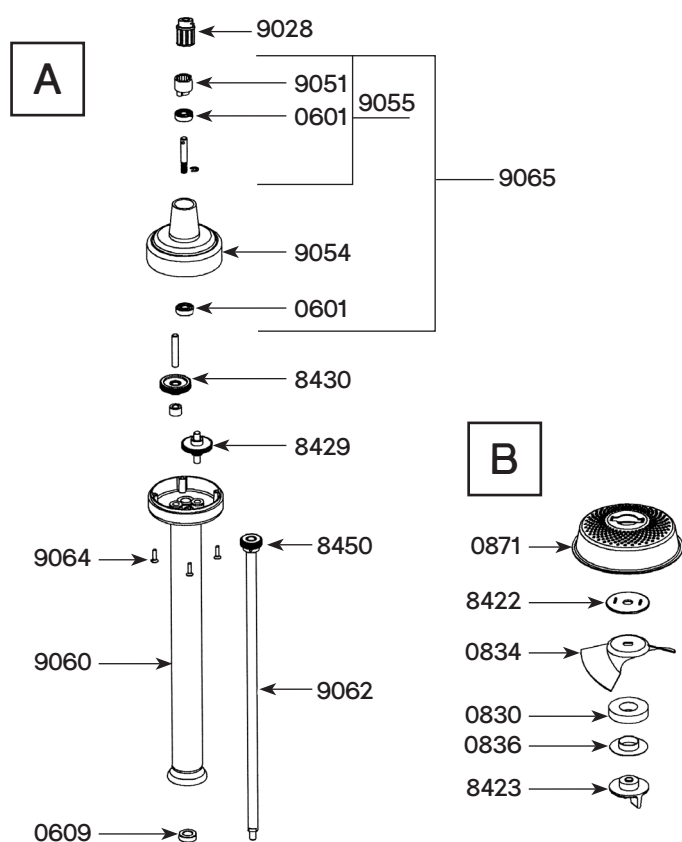
Nomenclatura	Ref.
Rodamiento	0601
Anillo autolubricante	0603
Retén de grasa	0607
Junta tórica	0610PD
Tubo brazo con punta, campana y palier	1431
Campana triturador	1432
Cuchilla con tornillo	7917
Piñon de acoplamiento	9028
Árbol de transmisión (rodamiento, caja de acoplamiento)	9031
Rueda de acoplamiento + Pasador	9051
Contera negra	9847M90



BATIDORA MASTER - Ref AC003

Nomenclatura	Ref.
Rodamiento	0601
Retén de grasa	0608
Pasador 3 X 20	0744
Pasador 3 X 14	0745
Tornillos de portavarillas	7903
Portavarillas equipado (3 anillos + 2 juntas + 2 cornetes)	8612
Cornetes (los 2)	8613
Varillas (las 2)	8615
Piñon de acoplamiento	9028
Caja reductora completa sin varillas	9034
Portavarillas sin piñon intermedio	9046
Piñon intermedio + eje	9048
Piñones de salida (los 2) con arboles	9049
Caja reductora + 3 retenes autolubricantes	9050
Caja de acoplamiento + pasador	9051
Árbol de transmisión (rodamiento caja de acoplamiento)	9055
Caja reductora + anillo autolubricante + rodamiento	9057



**CONJUNTO PASAPURÉ MASTER - Ref AC004**


Nomenclatura	Ref.
Rodamiento de estanqueidad	0609
Arandela muelle	0830
Hélice	0834
Arandela de fricción	0836
Campana perforada	0871
Arandela antifricción	8422
Tuerca de pie	8423
Piñon de árbol con arandela belleville	8429
Piñon intermediario + eje	8430
Piñon del arbol + pasador	8450
Piñon de acoplamiento	9028
Caja de acoplamiento + pasador	9051
Caja reductora + 2 anillos	9054
Árbol de transmisión (rodamiento,caja de acoplamiento)	9055
Pie completo (sin árbol ni cuchilla)	9060
Árbol de salida + piñones	9062
Tornillos de caja reductora (los 4)	9064
Caja reductora + 2 arandelas + árbol + rodamientos + piñon de ataque	9065