

Nessim Fares	Project 00
Bachelor and personal projects	
Edition No	1
Industrial design	



Un/Fold platter

Structuration de matière très fine par le pli. Travail de pré-maquette en papier puis réalisation d'un prototype en plaque d'offset d'aluminium.

Structuring of very thin material through folding. Preliminary model work in paper followed by the creation of a prototype in aluminum offset plate.



Un/Fold platter

Project 01

Aluminum offset printing plate

First year bachelor project

2022

01
02
03
04
05
06
07
08
09
10
11
12
13
14
15
16
17
18
19
20
21
22
23
24
25
26
27
28
29
30
31
32
33
34
35
36
37
38
39
40
41
42
43
44
45
46
47
48
49
50
51
52
53
54





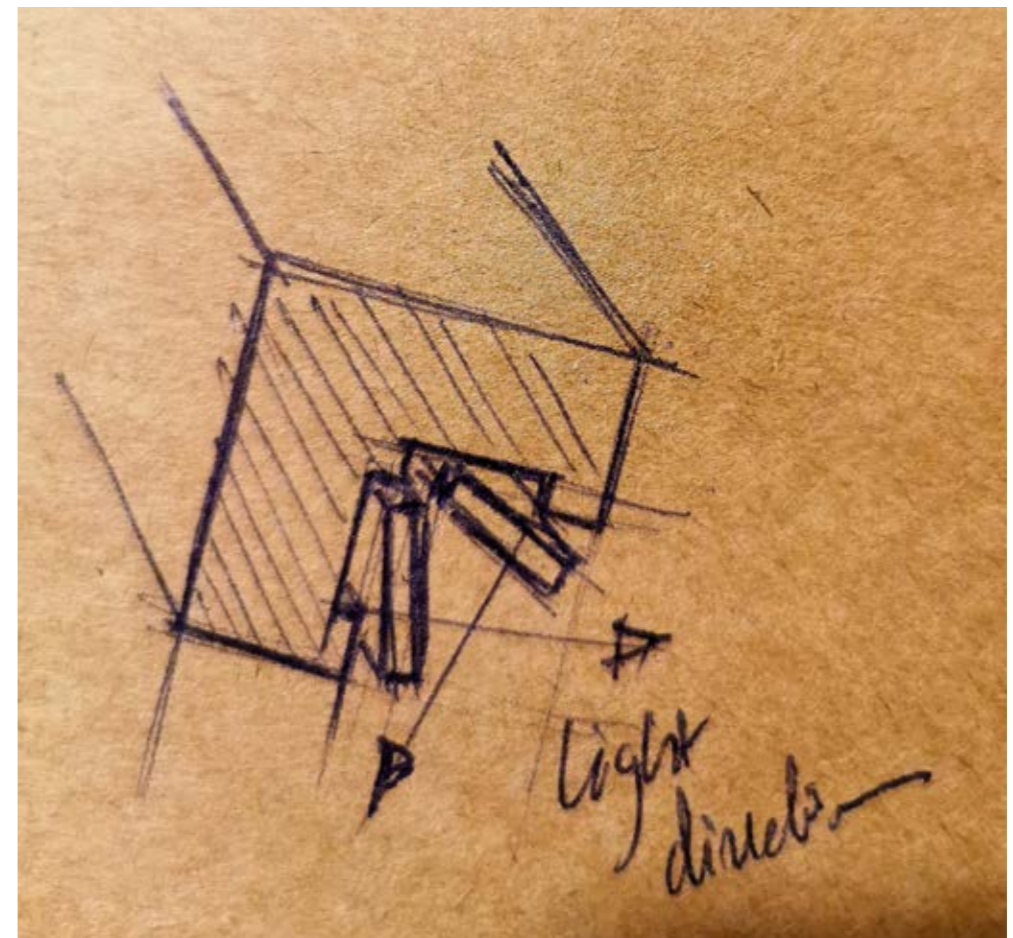
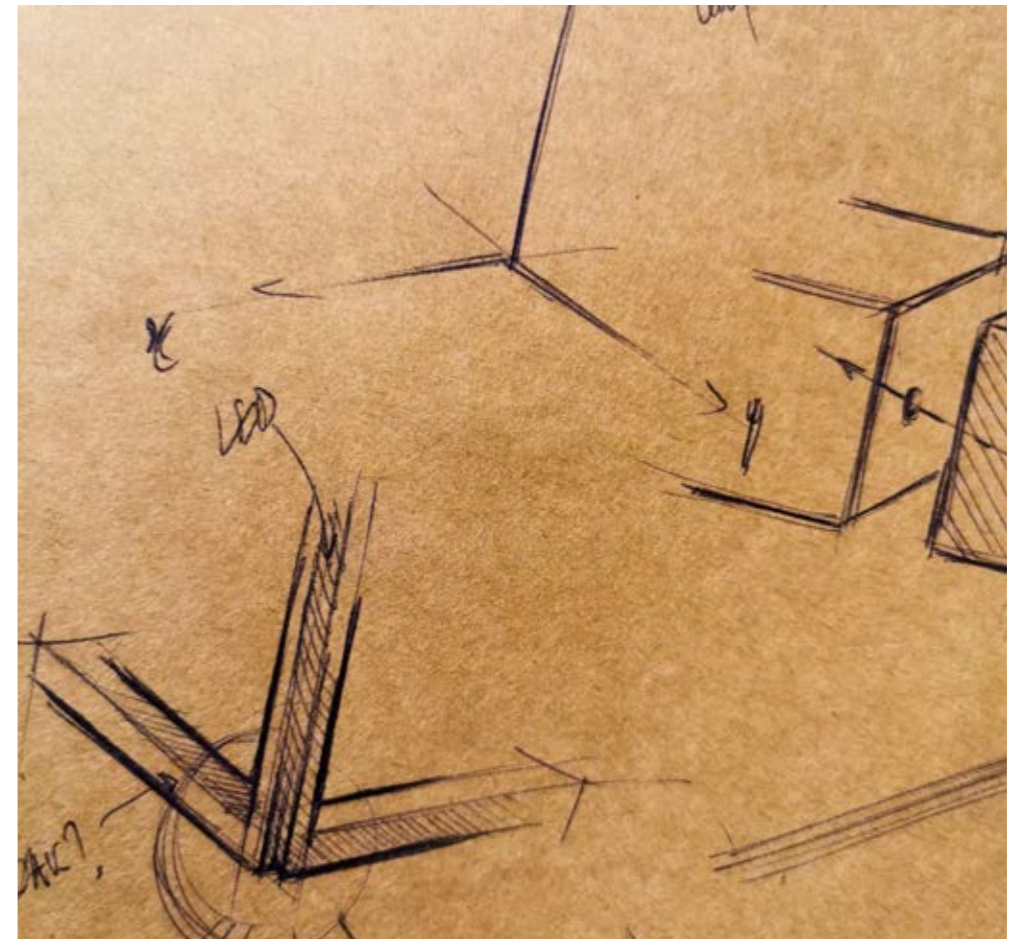
Corner lamp

Lampe de coin en section unique de chêne massif récupéré.

Éclairage par réflexion avec LED intégrée dans le bois.

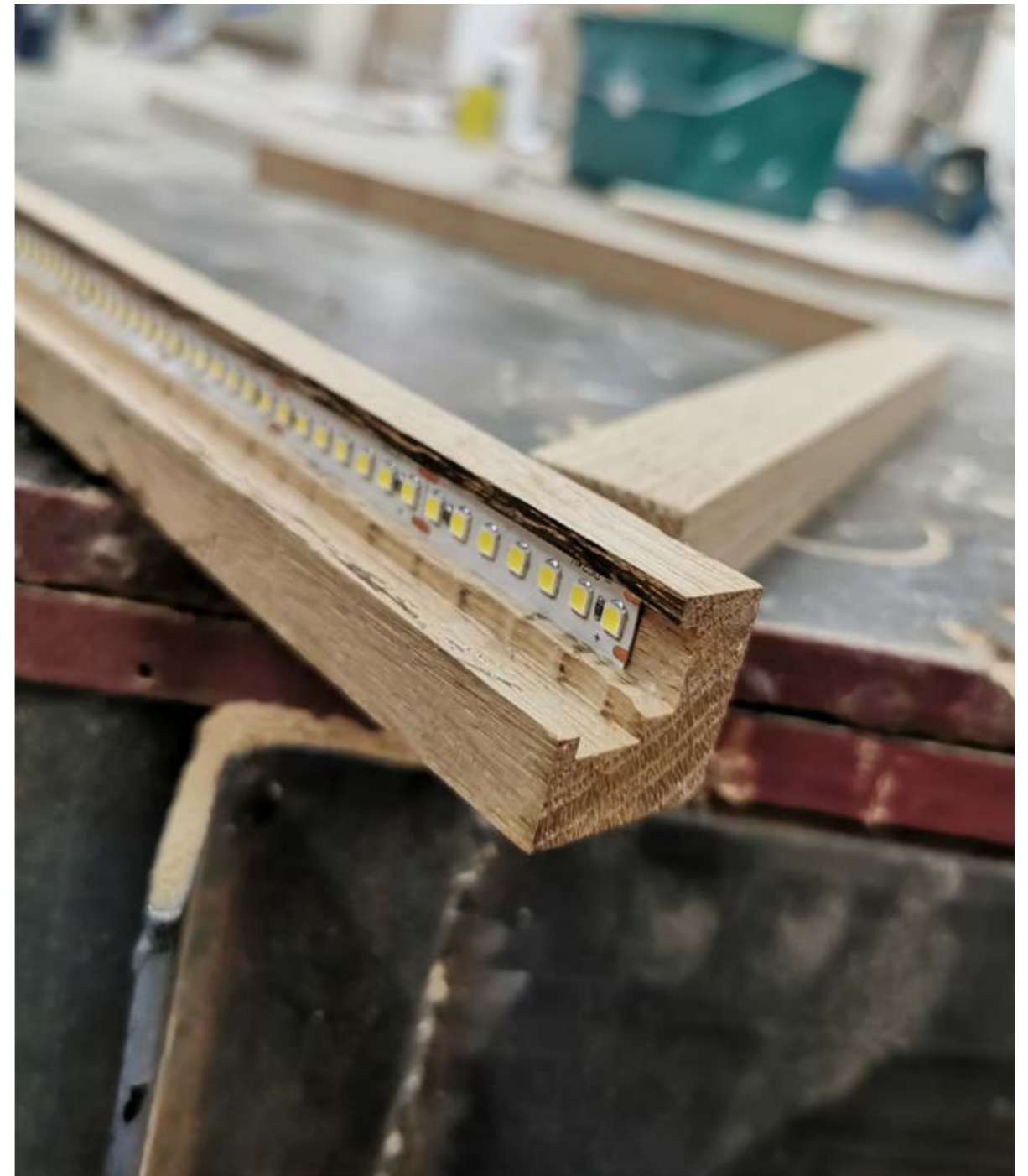
Corner lamp made from a single piece of reclaimed solid oak.

Indirect lighting with an integrated LED into the wood.



Chêne massif non traité.

Solid untreated oak.



Oak Corner Lamp

Project 02

Oak and unidirectional LED stripe

Personal project

2023

01
02
03
04
05
06
07
08
09
10
11
12
13
14
15
16
17
18
19
20
21
22
23
24
25
26
27
28
29
30
31
32
33
34
35
36
37
38
39
40
41
42
43
44
45
46
47
48
49
50
51
52
53
54



01
02
03
04
05
06
07
08
09
10
11
12
13
14
15
16
17
18
19
20
21
22
23
24
25
26
27
28
29
30
31
32
33
34
35
36
37
38
39
40
41
42
43
44
45
46
47
48
49
50
51
52
53
54



01
02
03
04
05
06
07
08
09
10
11
12
13
14
15
16
17
18
19
20
21
22
23
24
25
26
27
28
29
30
31
32
33
34
35
36
37
38
39
40
41
42
43
44
45
46
47
48
49
50
51
52
53
54



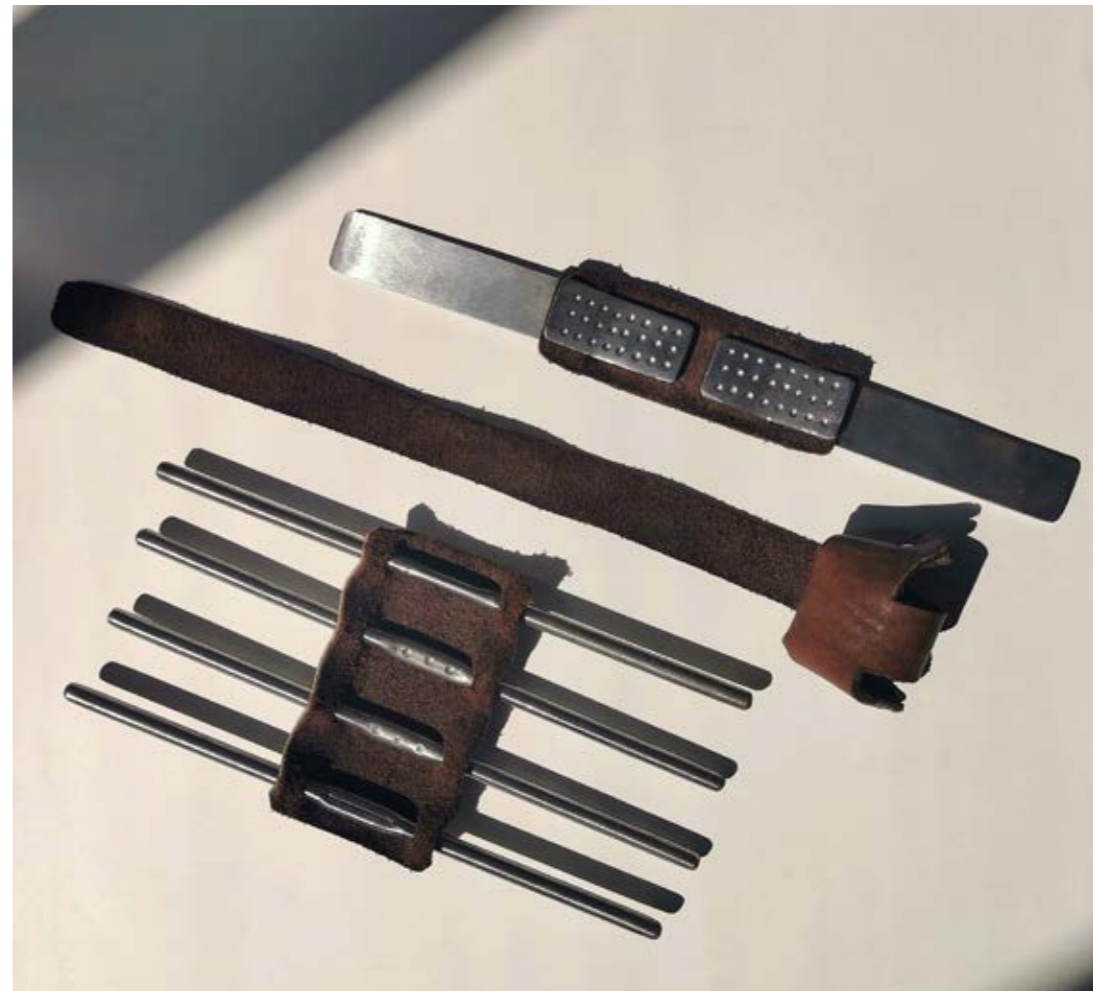
Nut crackerS

2 familles de casse-noix.

L'objectif étant de n'utiliser aucune charnière et de n'ajouter aucun élément à part les matières principales.

Two families of nutcrackers.

The goal is to use no hinges and add no additional elements other than the primary materials.



Casser la noix par la pression.
Utilisation du cuir pour loger et
lier les éléments en metal permettant
d'écraser la noix.

Cracking the nut by pressure. Using
leather to house and bind the metal
elements allowing to crush the nut.



Nut crackers

Project 03

Steel, leather and Iroko

Second year bachelor project

2022

01
02
03
04
05
06
07
08
09
10
11
12
13
14
15
16
17
18
19
20
21
22
23
24
25
26
27
28
29
30
31
32
33
34
35
36
37
38
39
40
41
42
43
44
45
46
47
48
49
50
51
52
53
54



Iroko solid
piece

Stainless steel
tube

Casser la noix par la torsion. Alliage
de l'Iroko, bois dense tropical et
l'acier pour une bonne resistance et un
contact ponctuel pour casser la noix a
la maniere d'un moulin.

Cracking the nut by twisting. Combining
Iroko, a dense tropical wood, and steel
for good resistance and a pinpoint
contact to crack the nut in the manner
of a mill.

01
02
03
04
05
06
07
08
09
10
11
12
13
14
15
16
17
18
19
20
21
22
23
24
25
26
27
28
29
30
31
32
33
34
35
36
37
38
39
40
41
42
43
44
45
46
47
48
49
50
51
52
53



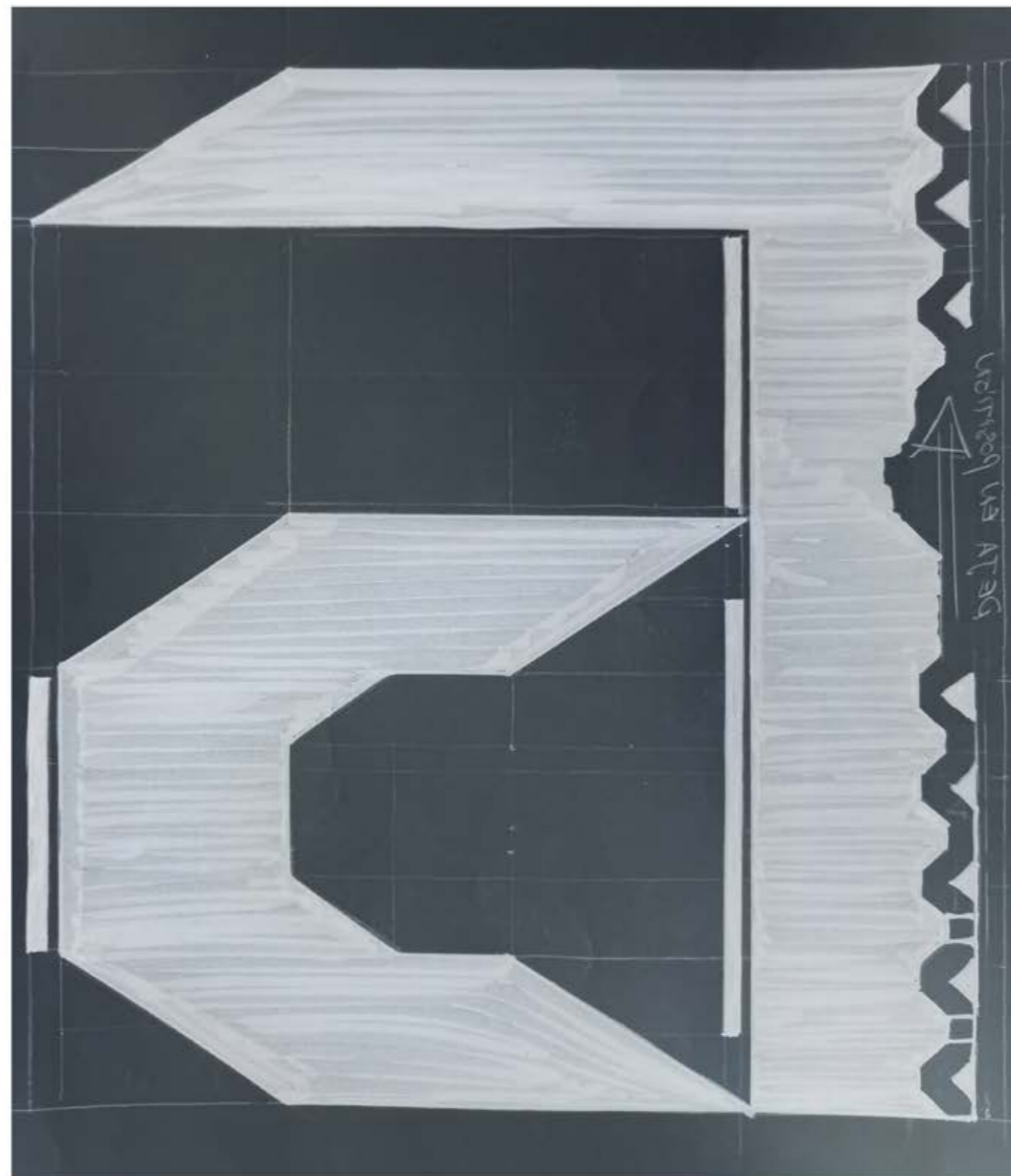
Prisma font

Réalisation d'une fonte d'inspirations brutalistes et digitales, dans le cadre d'un stage interne en atelier de typographie.

Réalisation de tests à la presse typographique puis expansion de la fonte complète numériquement.

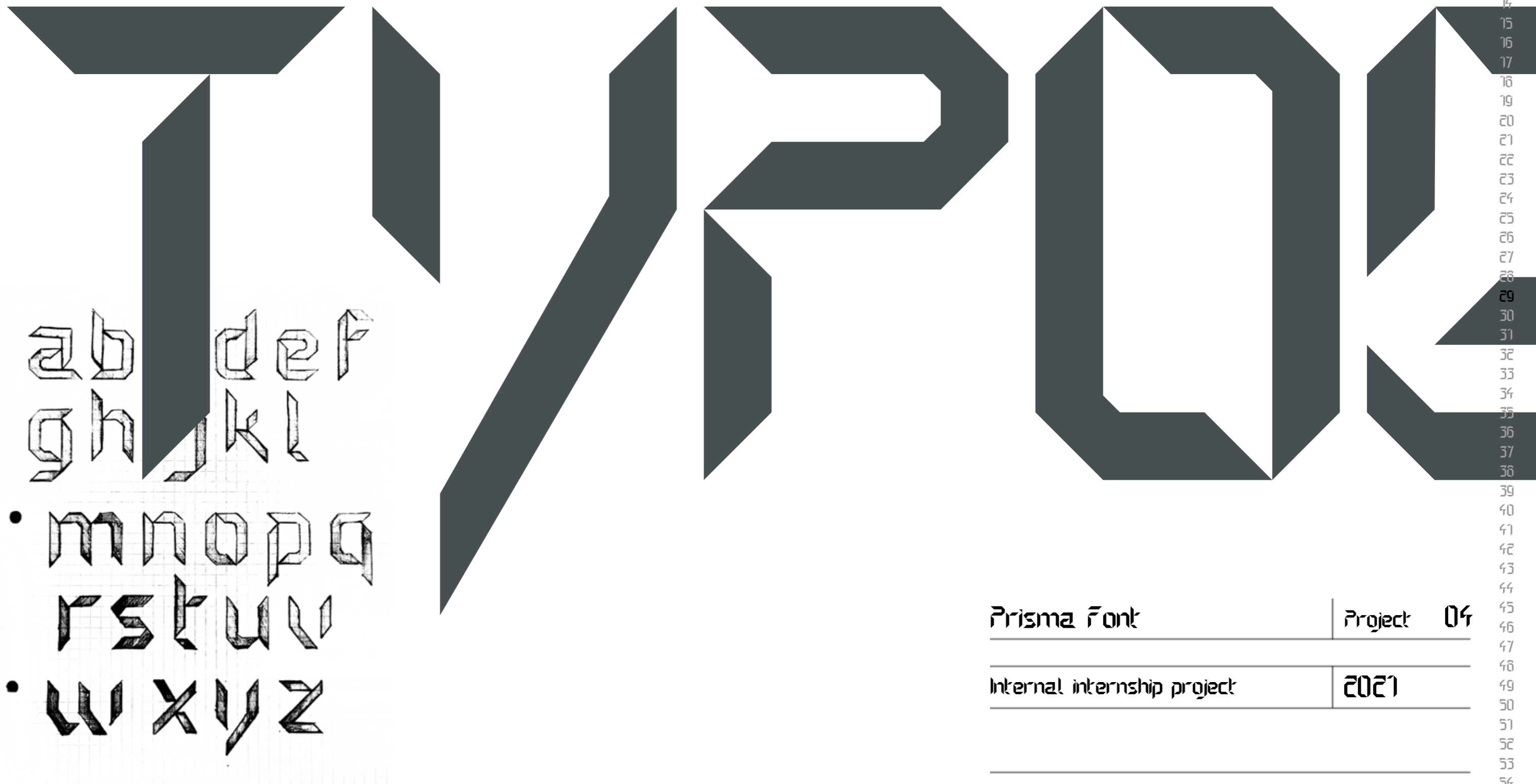
Creation of a font inspired by brutalist and digital aesthetics, as part of an internal internship in a typography workshop.

Conducting tests on the printing press, followed by digital expansion of the entire font.



Fonte essentiellement constituée de segments et arêtes vives. Elle jongle entre une allure gothique et futuriste selon sa taille et sa casse.

A typeface primarily composed of segments and sharp edges. It juggles between a gothic and futuristic appearance depending on its size and case.



Prisma Font

Project 04

Internal internship project

2021



Personal

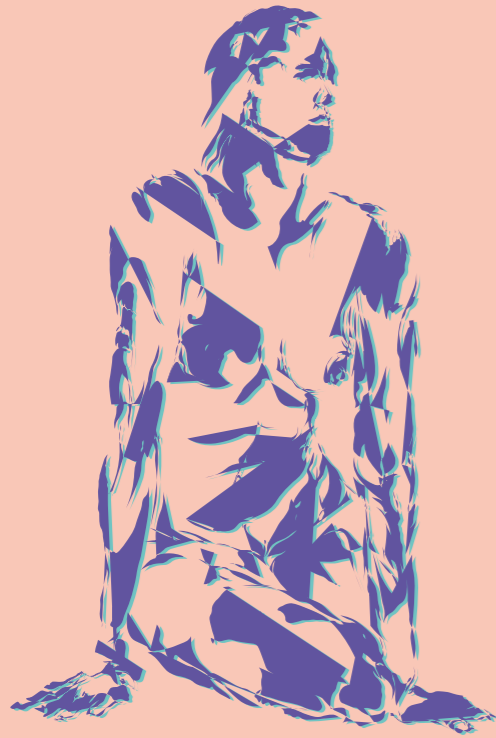
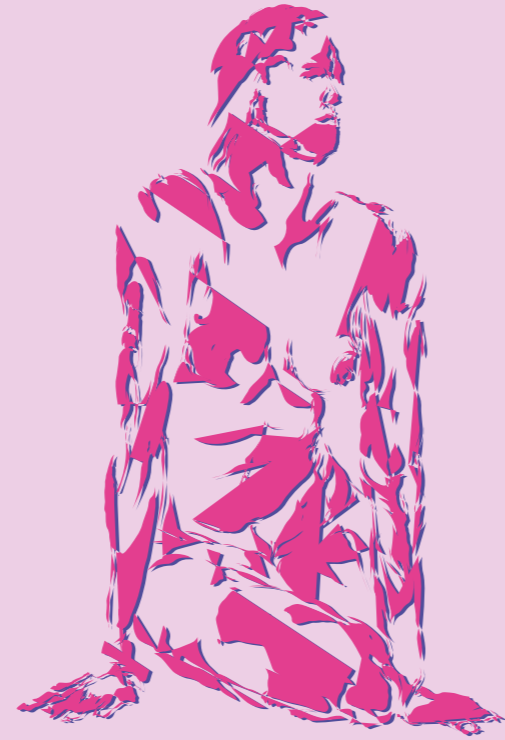
Modèle vivant au trait continu de crayon.

Travail numérique de retracage vectoriel et de coloration par remplissage automatique sur Illustrator.

Continuous line drawing of a live model.

Vector digital tracing and coloring work using automatic filling in Illustrator.





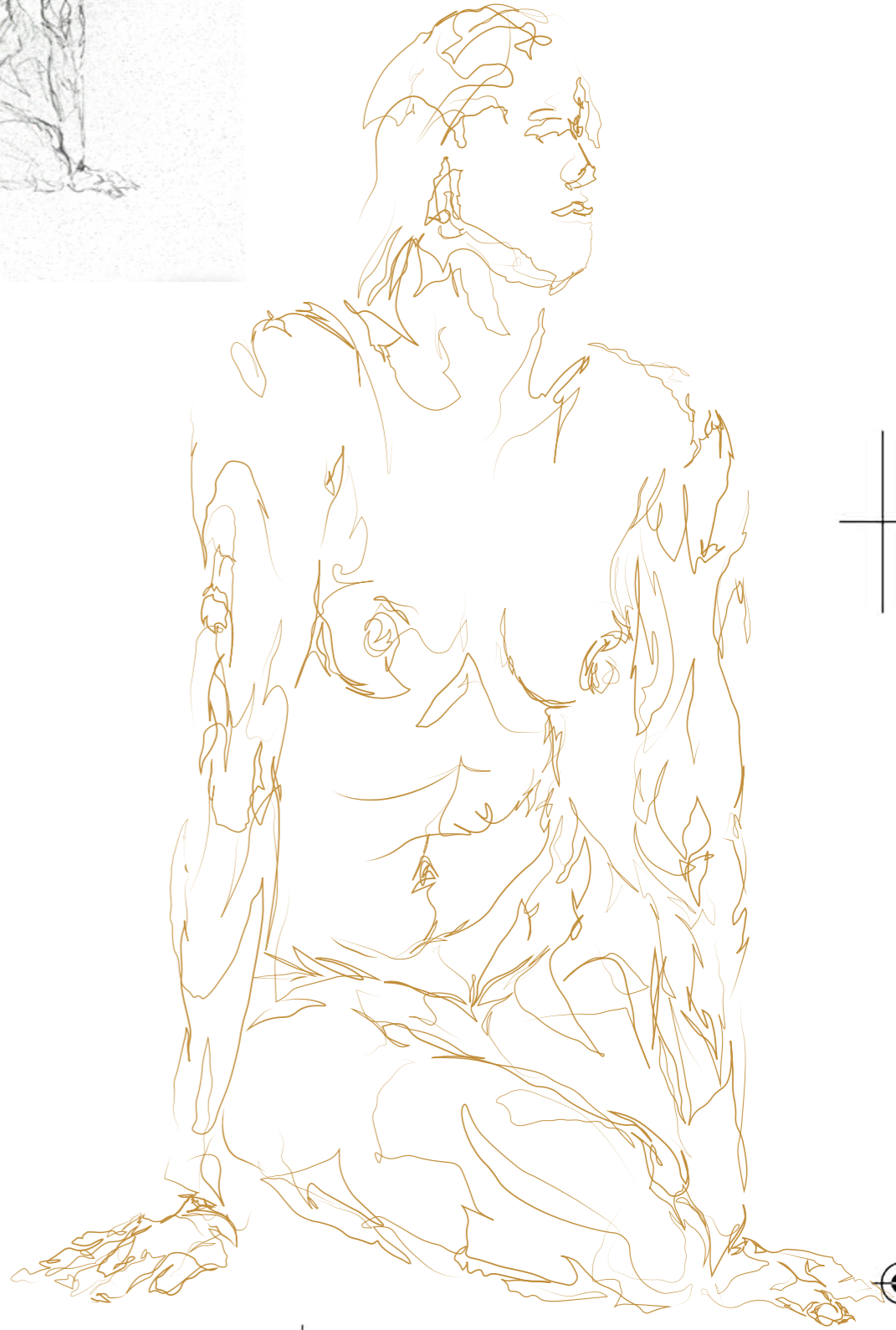
Personal

Project 05

Digital drawing printed on aluminum Dibond

Personal Digital art project

2022



01
02
03
04
05
06
07
08
09
10
11
12
13
14
15
16
17
18
19
20
21
22
23
24
25
26
27
28
29
30
31
32
33
34
35
36
37
38
39
40
41
42
43
44
45
46
47
48
49
50
51
52
53



Balance Boreale

Expérience interactive liant recherche de l'équilibre et recherche visuelle d'une aurore boréale pour le festival des lumières BRIGHT Brussels.

Un jeu de balance activé par les enfants qui permet de faire danser des aurores boréales du bout de leurs pieds. "dompter la lumière et jouer avec ses infinies possibilités."

Interactive experience combining body balance and the visual search for a northern light for BRIGHT Brussels Light Festival.

A balancing game activated by children that allows them to make the lights dance with the tips of their feet.





Balance Boreale

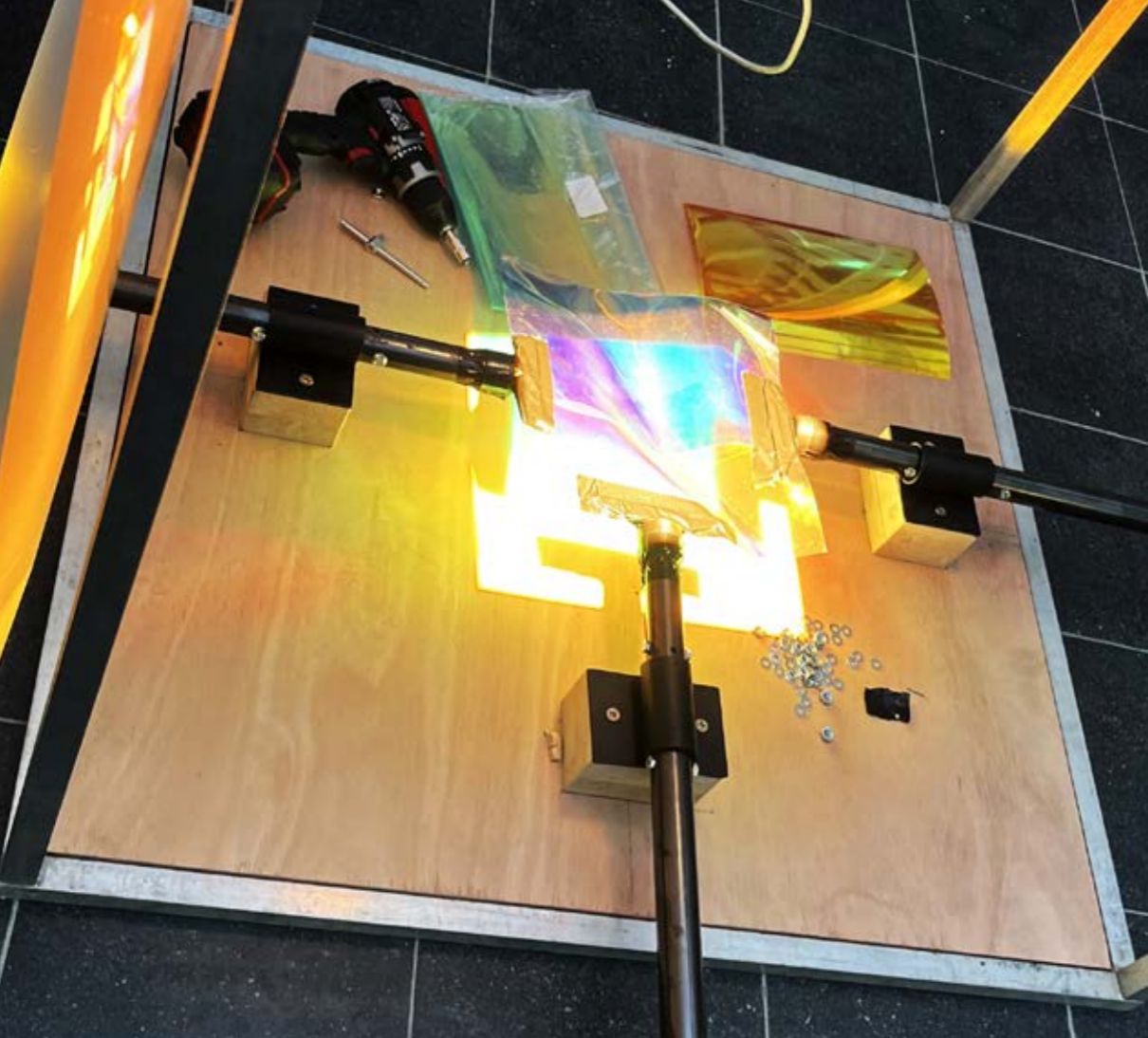
Project 06

Hallogen light beam, dichroic film, aluminum and steel frame

Third year bachelor project

2024

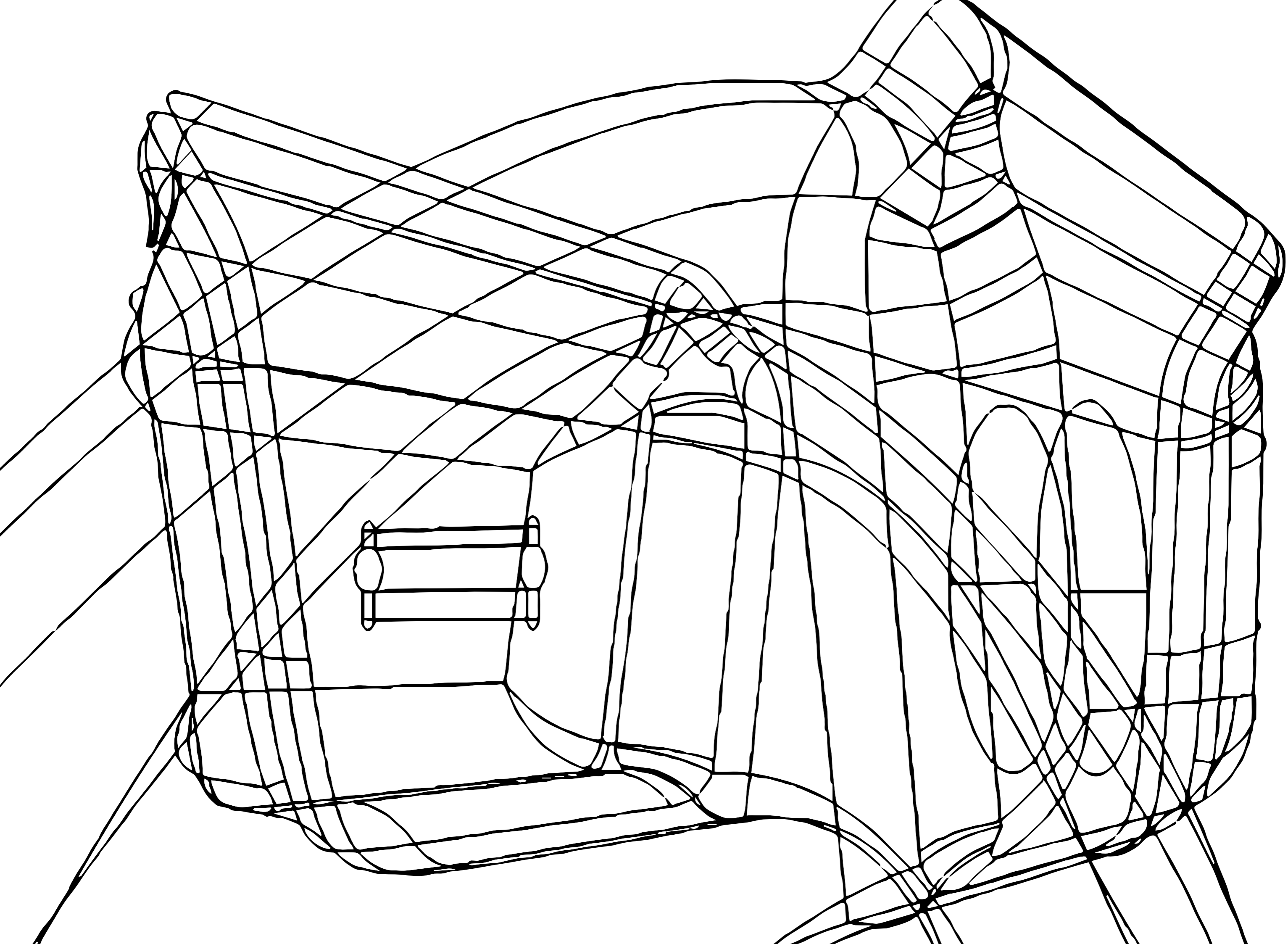
01
02
03
04
05
06
07
08
09
10
11
12
13
14
15
16
17
18
19
20
21
22
23
24
25
26
27
28
29
30
31
32
33
34
35
36
37
38
39
40
41
42
43
44
45
46
47
48
49
50
51
52
53
54



Utilisation de la torsion d'un film dichroïque qui, par la projection d'un faisceau lumineux, crée un effet de réflexion multicolore.

Use of twisted dichroic film which, when illuminated by a light beam, creates a multicolored reflection effect.





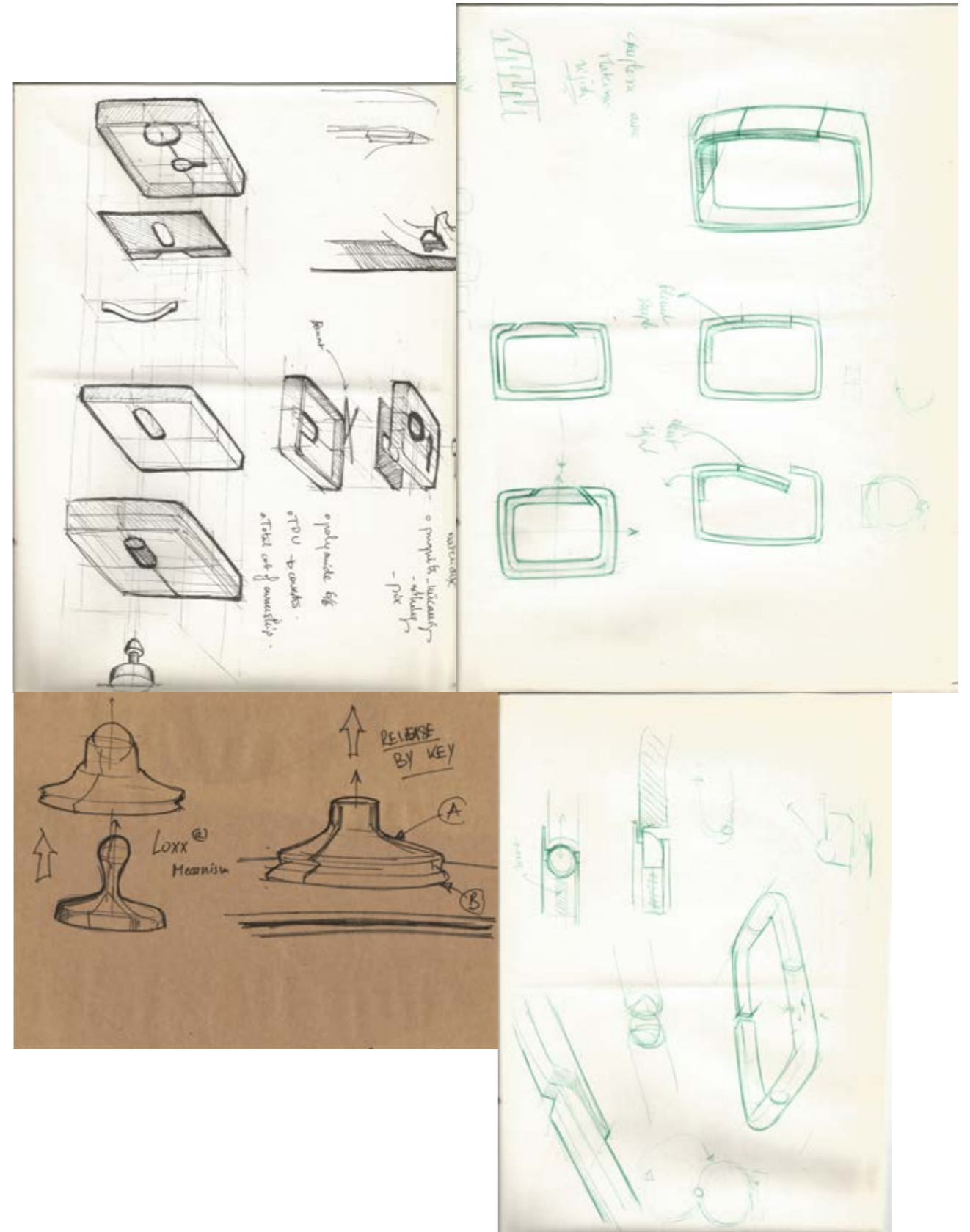
Bike Lock

Cadenas de vélo à verrouillage rapide, sécurisé, pour des arrêts courts afin de palier au verrouillages longs des cadenas existants.

Utiliser le principe de la flexibilité de la matière à la manière d'un mousqueton.

Quick and secure bicycle lock for short stops to avoid for long locking times of existing locks.

Using the material flexibility in the manner of a carabiner.



Processus itératif de prototypage afin de déterminer la forme optimale pour passer le cadenas à travers les éléments du vélo et de l'environnement.

Phase de test en collaboration avec des coursiers de URBIKE.

Iterative prototyping process to find the optimal shape for threading the lock through the elements of the bicycle and the urban environment.

Testing phase in collaboration with URBIKE couriers.



Moebius

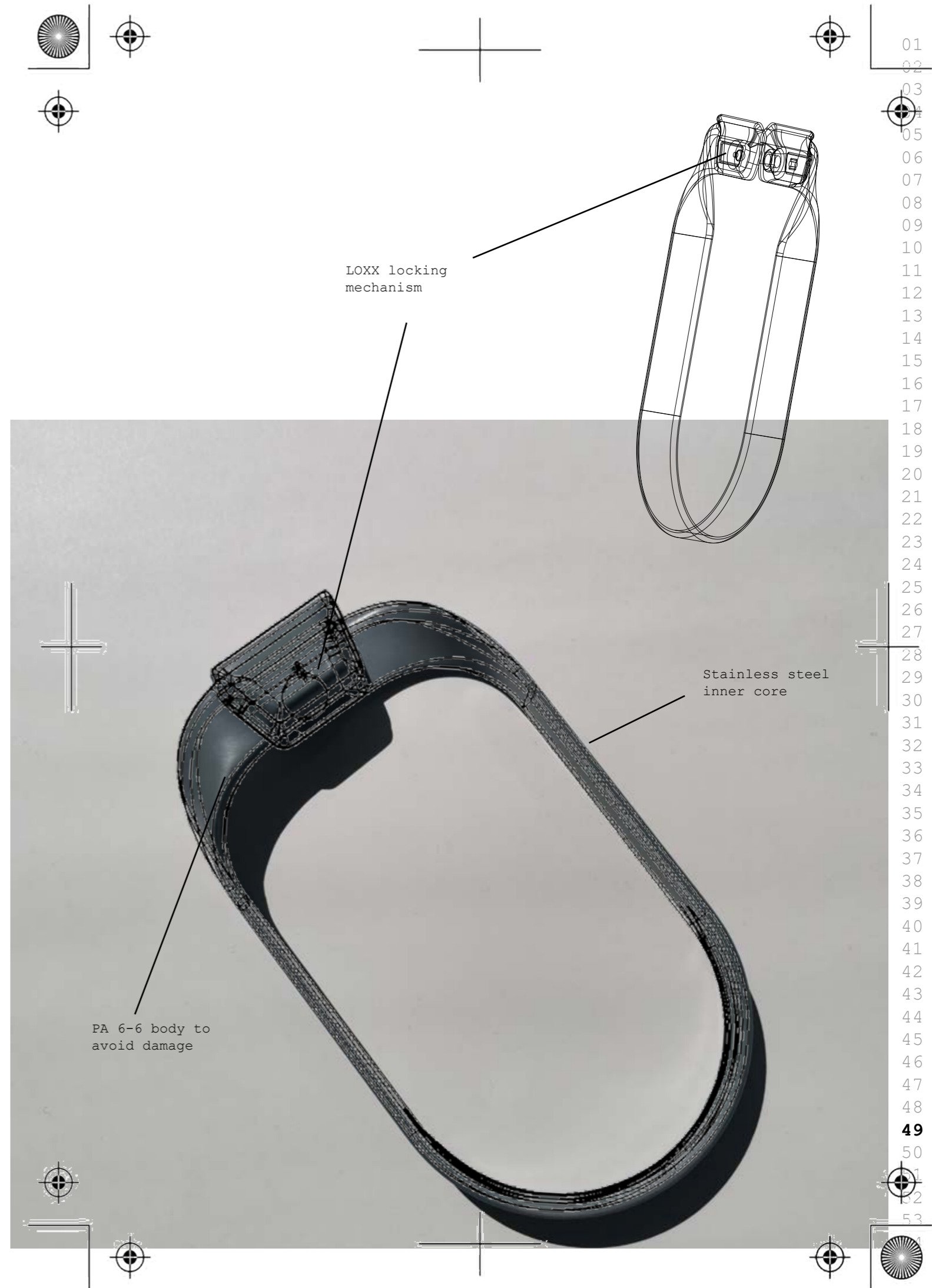
Project 07

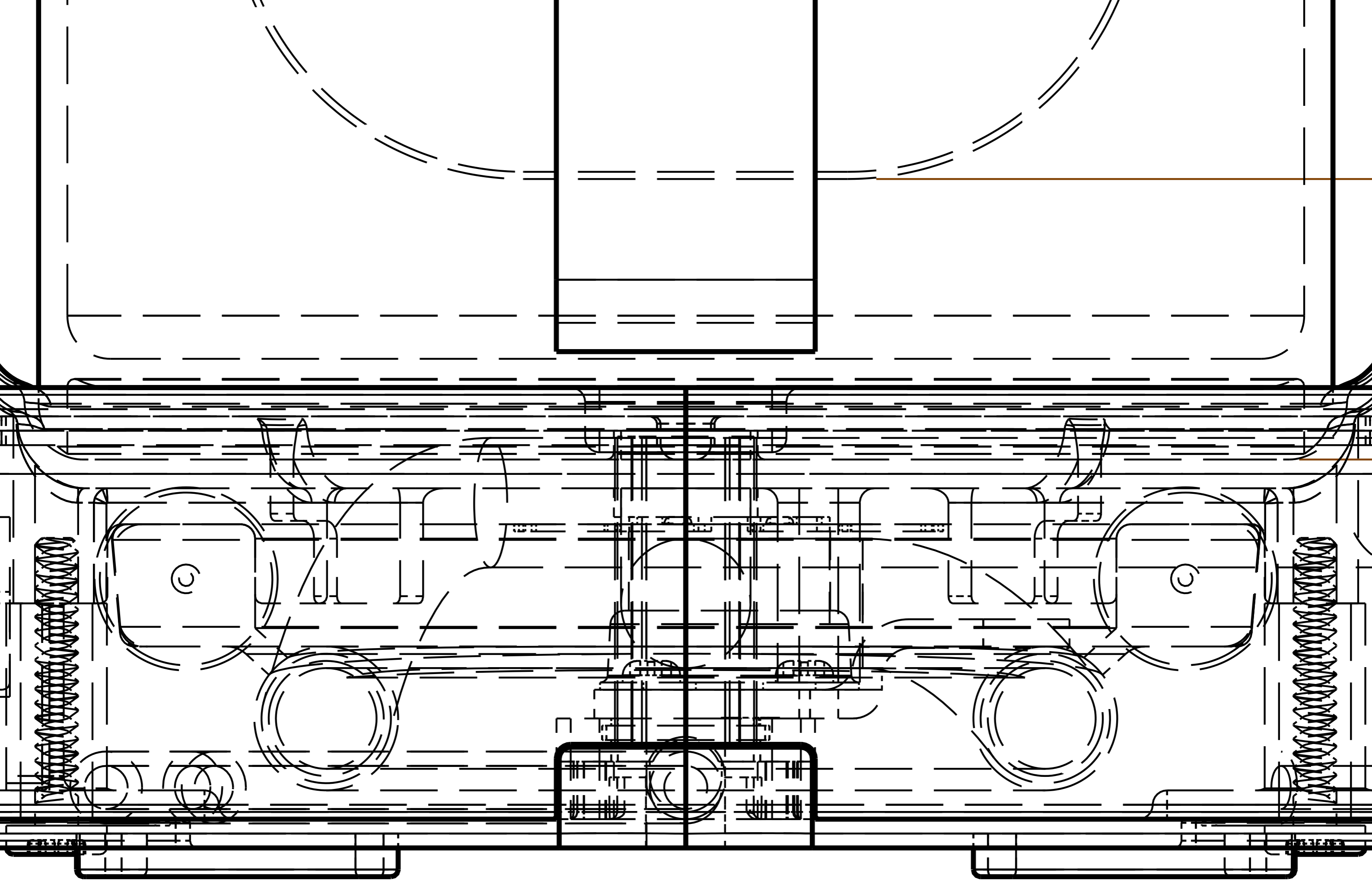
Stainless steel core and polyamid 6-6 envelope

Second year bachelor project

2023

01
02
03
04
05
06
07
08
09
10
11
12
13
14
15
16
17
18
19
20
21
22
23
24
25
26
27
28
29
30
31
32
33
34
35
36
37
38
39
40
41
42
43
44
45
46
47
48
49
50
51
52
53
54





Coffee machine

Machine à café à percolation pour un volume de 3 tasses.

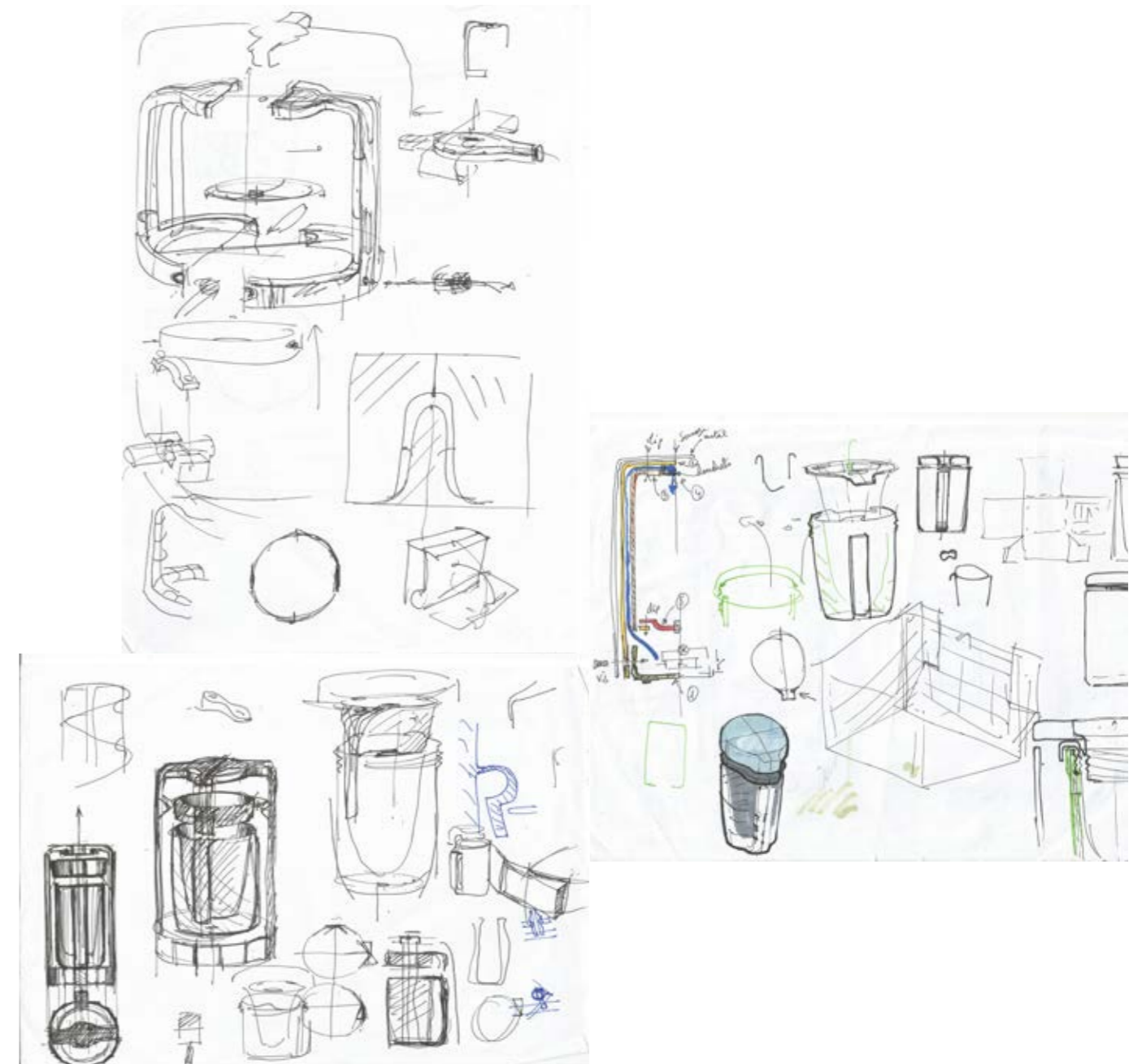
Rationalisation des formes et des contenants pour n'avoir qu'un volume pour l'eau et pour le café.

Contenant à double paroi : Une paroi interne pour l'eau et une paroi externe pour le café.

Drip coffee machine for a volume of 3 cups.

Rationalization of shapes and containers to have only one volume for both water and coffee.

Double-walled container: an inner wall for water and an outer wall for coffee.





Coffee machine

Project 08

Plastic injection and stainless steel

Third year bachelor project

2024

01
02
03
04
05
06
07
08
09
10
11
12
13
14
15
16
17
18
19
20
21
22
23
24
25
26
27
28
29
30
31
32
33
34
35
36
37
38
39
40
41
42
43
44
45
46
47
48
49
50
51
52
53
54



La machine à café fonctionnera comme une machine à percolation conventionnelle afin d'utiliser des pièces sur étagère déjà existantes sur le marché

The coffee machine will use the same principle as a regular coffee machine to avoid new non-existing shelve-parts.



Rationalisation des moules d'injection
et diminution de leur nombre par 2.

Assemblage complet de la machine grâce à
une unique bague de serrage en métal
et deux vis.

Halving the number of injection moulds
by using them multiple times with a
symmetrical assembly.

Complete assembly of the machine using
a single metal clamping ring and two
screws.



