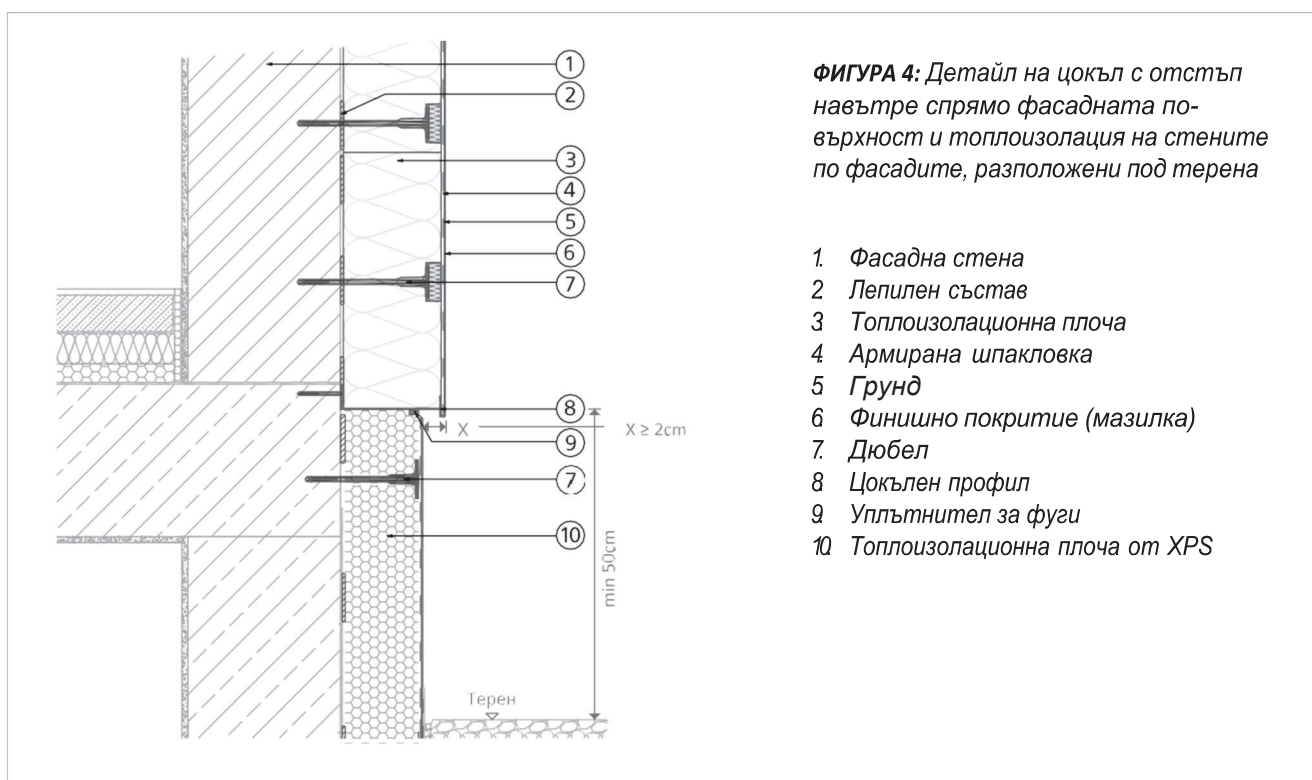




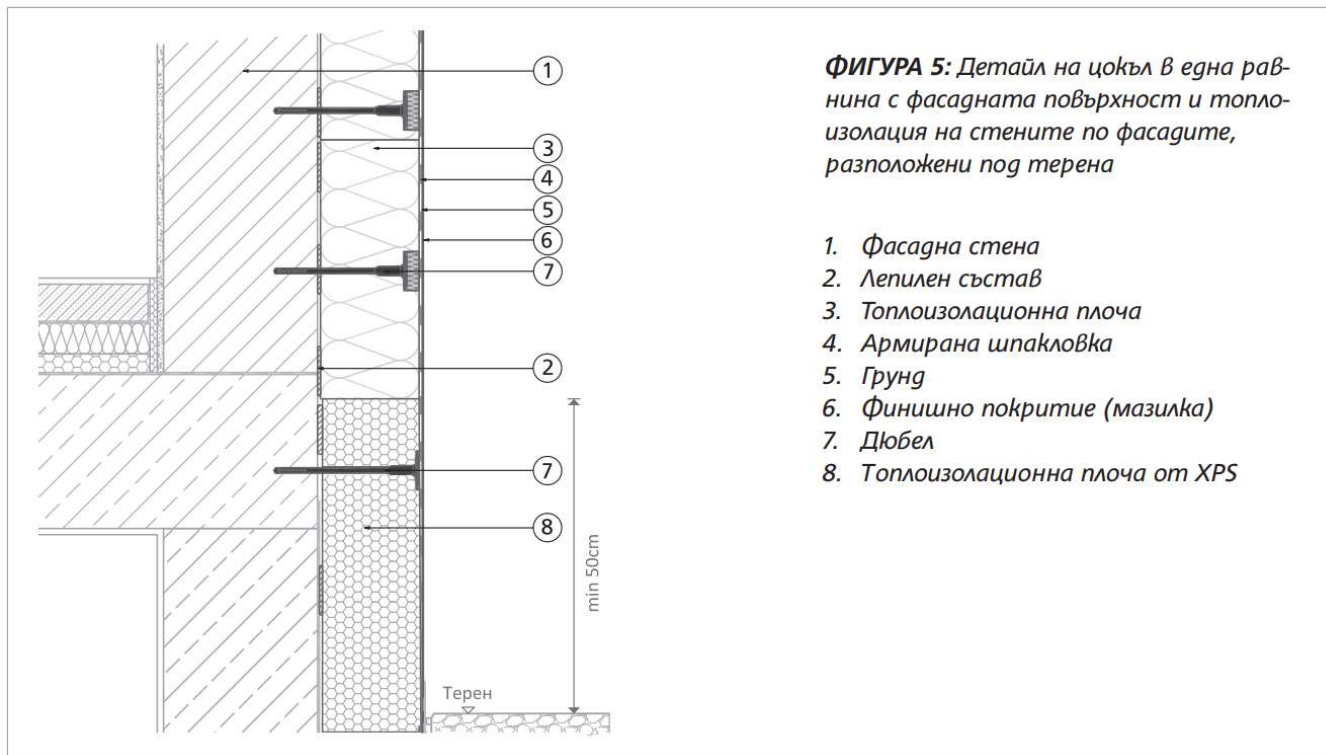
ОФОРМЯНЕ НА ПРЕХОДА НА ТОПЛОИЗОЛАЦИОННАТА СИСТЕМА ОТ ЦОКЪЛА КЪМ ФАСАДАТА

Осъществява се в зависимост от разположението на двете повърхности една спрямо друга:

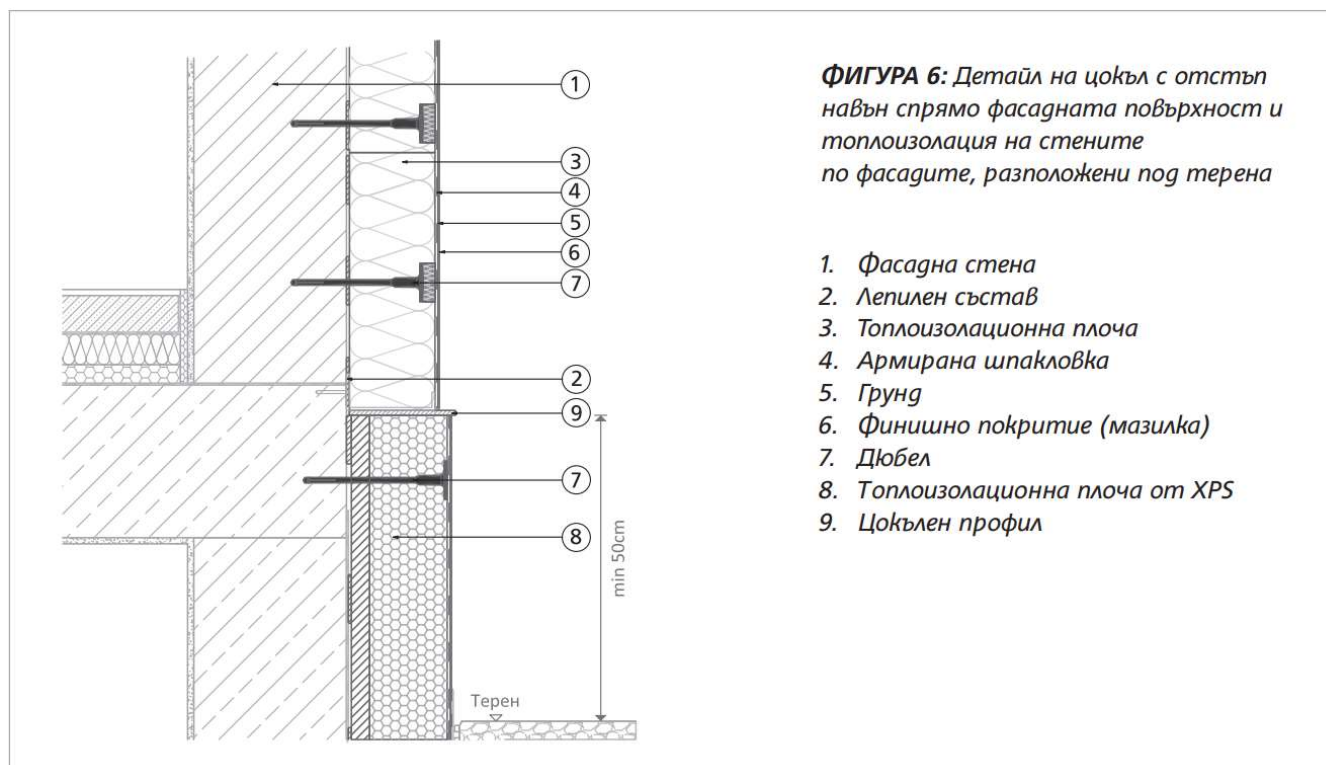
- При цокъл, с отстъп навътре спрямо фасадната повърхност, преходът става чрез специален цокълен профил (например от неръждаема стомана, алуминий, или пластмаса), с водооткапващ елемент (Виж т. 7 ПРИЛОЖЕНИЕ 1 – АКЕСОАРИ).

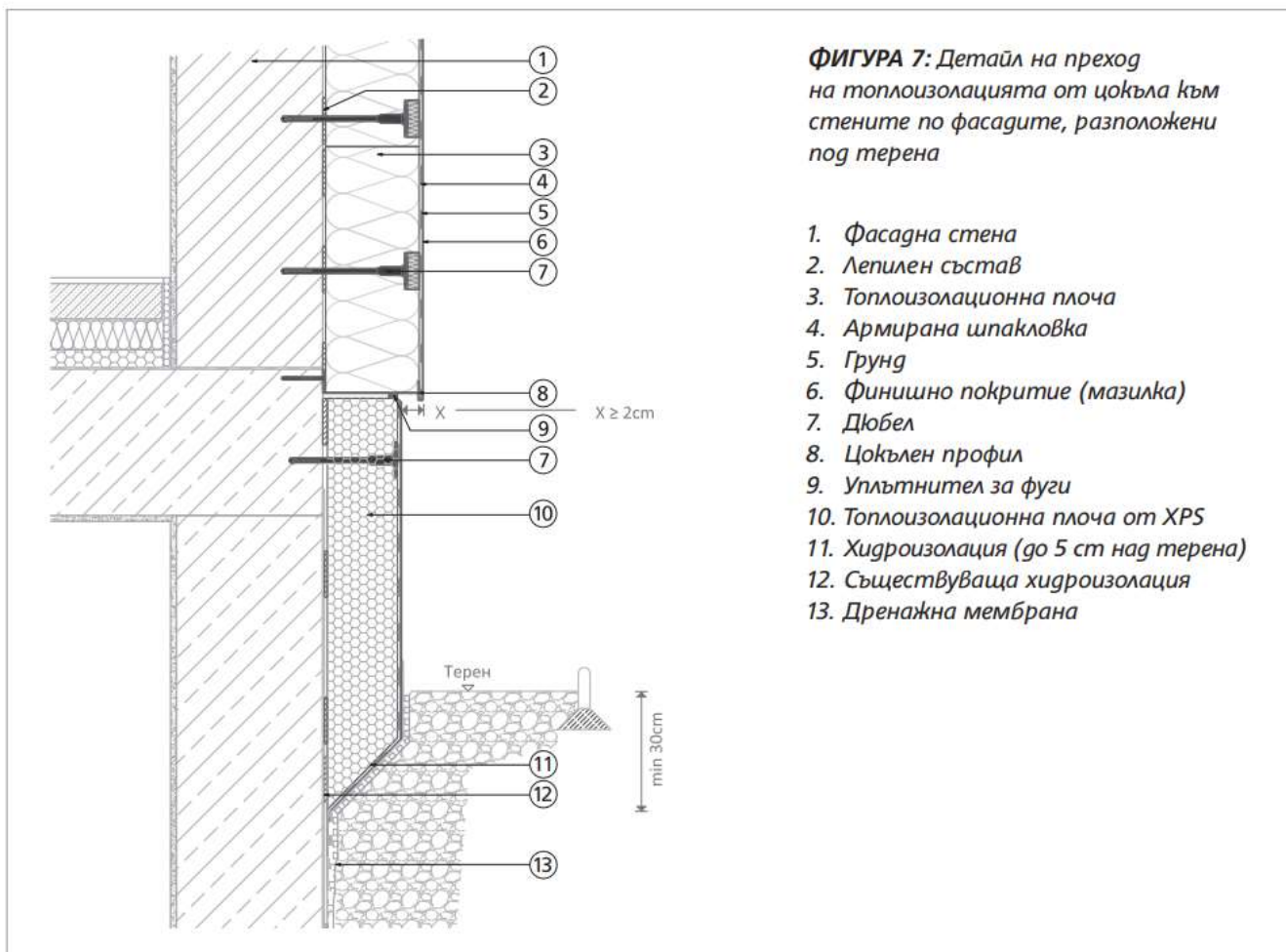


- Цокъл в една равнина с фасадната повърхност - при неговото изпълнение топлоизолационните плочи се подравняват. Зоната се усилва с допълнителна лента от стъклофибърна мрежа, припокриваща минимум 20 см и двата вида топлоизолационни плочи. След това се полага основният армиращ слой върху цялата фасадна повърхност. Ако мазилките по фасадата и по цокъла са различни, те се отделят по подходящ начин, съгласно изискванията на проекта.



При цокъл, с отстъп навън спрямо фасадната повърхност и топлоизолация на стените по фасадите, разположени под терена, е необходимо над него да се монтира завършващ водооткапващ профил, който е издаден минимум 2 см пред цокъла.





Настоящата информация и графични материали са предоставени от
БЪЛГАРСКА АСОЦИАЦИЯ ЗА ИЗОЛАЦИИ В СТРОИТЕЛСТВОТО